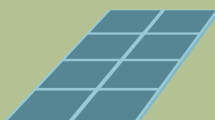
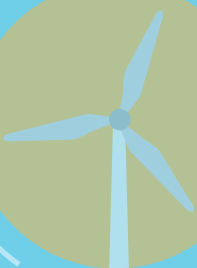
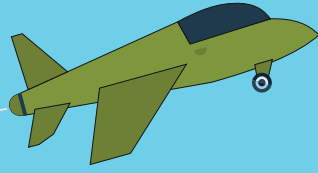


SERO NET

Llyfr Gweithgareddau
Cyfnod Allweddol 2



SERO NET



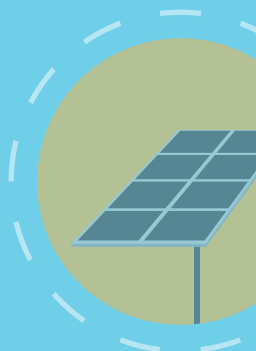


Mae sero net yn golygu cael cydbwysedd rhwng faint o nwy tŷ gwydr sy'n cael ei ryddhau i'r atmosffer a faint sy'n cael ei gwtogi.

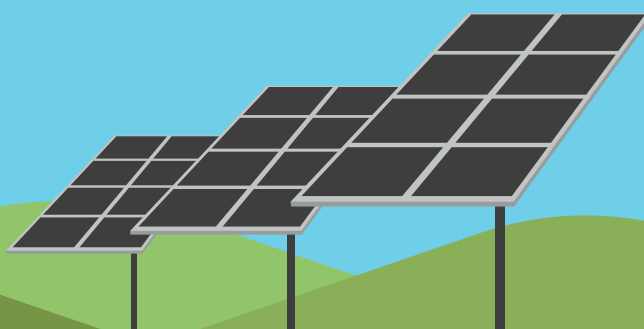
Mae llosgi tanwyddau ffosil yn rhyddhau'r nwyon tŷ gwydr hyn i'n hatmosffer gan achosi newid yn yr hinsawdd, y blaned i fynd yn gynhesach a thywydd eithafol. Mae tanwyddau ffosil fel glo a nwy yn cael eu ffurfio o anifeiliaid marw a phlanhigion sydd wedi cael eu claddu ers miliynau o flynyddoedd, ac mae faint o danwydd ffosil sydd ar gael yn mynd yn llai ac yn llai. Gallwn gael gwared ar nwyon sy'n llygru drwy blannu coed sy'n dal y nwyon.

Mae gwyddonwyr yn dweud bod angen i ni gyrraedd allyriadau Sero Net drwy ddefnyddio technoleg newydd, wyrddach.

Mae tair prif ffordd y mae'r byd yn anelu at Sero Net. Ynni'r haul (solar), ynni gwynt a biodanwydd yw'r rhain. Gallwch ddysgu mwy am y rhain yn y llyfr hwn.



YNNI'R HAUL



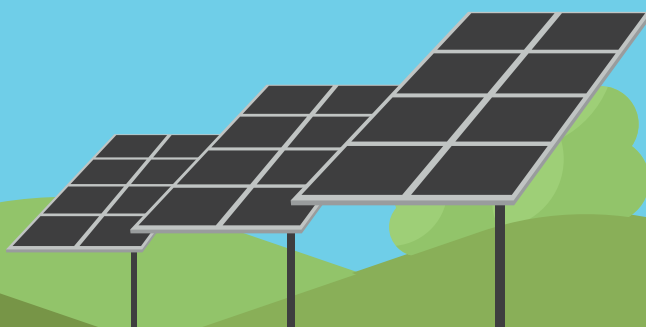
Ynni'r haul yw trosi ynni o olau'r haul yn drydan.

Mae dau brif dull. **Ffotofoltäig** yw lle mae'r haul yn cael ei amsugno drwy gelloedd yn y panel solar. Mae ynni **haul crynodedig** yn golygu defnyddio lens neu ddrych i ganolbwyntio llawer o olau'r haul drwy belydryn bach.

Ynni'r haul yw un o'r ffynonellau pŵer amgen gorau a gall hefyd arbed arian yn yr hirdymor. Gellir ei ddefnyddio i roi trydan i fannau anghysbell.

Mae ynni'r haul yn gynaliadwy ac nid yw'n llygru'r blaned. Ond mae'n dibynnu ar y tywydd. Mae mwy o haul yn golygu mwy o ynni.





Ynni'r Haul

Ynni'r haul yw trosi ynni o olau'r haul yn drydan.

Un ffordd o droi ynni o olau'r haul yw'r dull ffotofoltäig. Dyma lle mae'r haul yn cael ei amsugno drwy gelloedd yn y panel solar. Gellir gosod paneli solar ar doeau i ddal yr haul.

Mae'n cymryd 15 panel solar ar gyfartaledd i bweru un tŷ bach. Mae'n cymryd cyfartaledd o 1,000 o baneli solar i bweru ysgol. Alli di gyfrifo faint o baneli solar fyddai eu hangen i bweru'r canlynol:

1 ysgol a 4 tŷ: _____



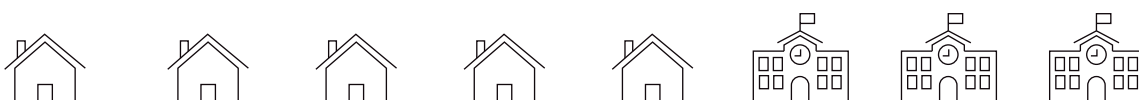
4 ysgol a 3 thŷ: _____



2 ysgol a 6 thŷ: _____



5 tŷ a 3 ysgol: _____



Chwilair Ynni'r Haul

Alli di ddod o hyd i'r geiriau yn y rhestr sy'n ymwneud ag ynni'r haul? Gall y geiriau ddarllen ar draws, i lawr neu'n groesgornel.

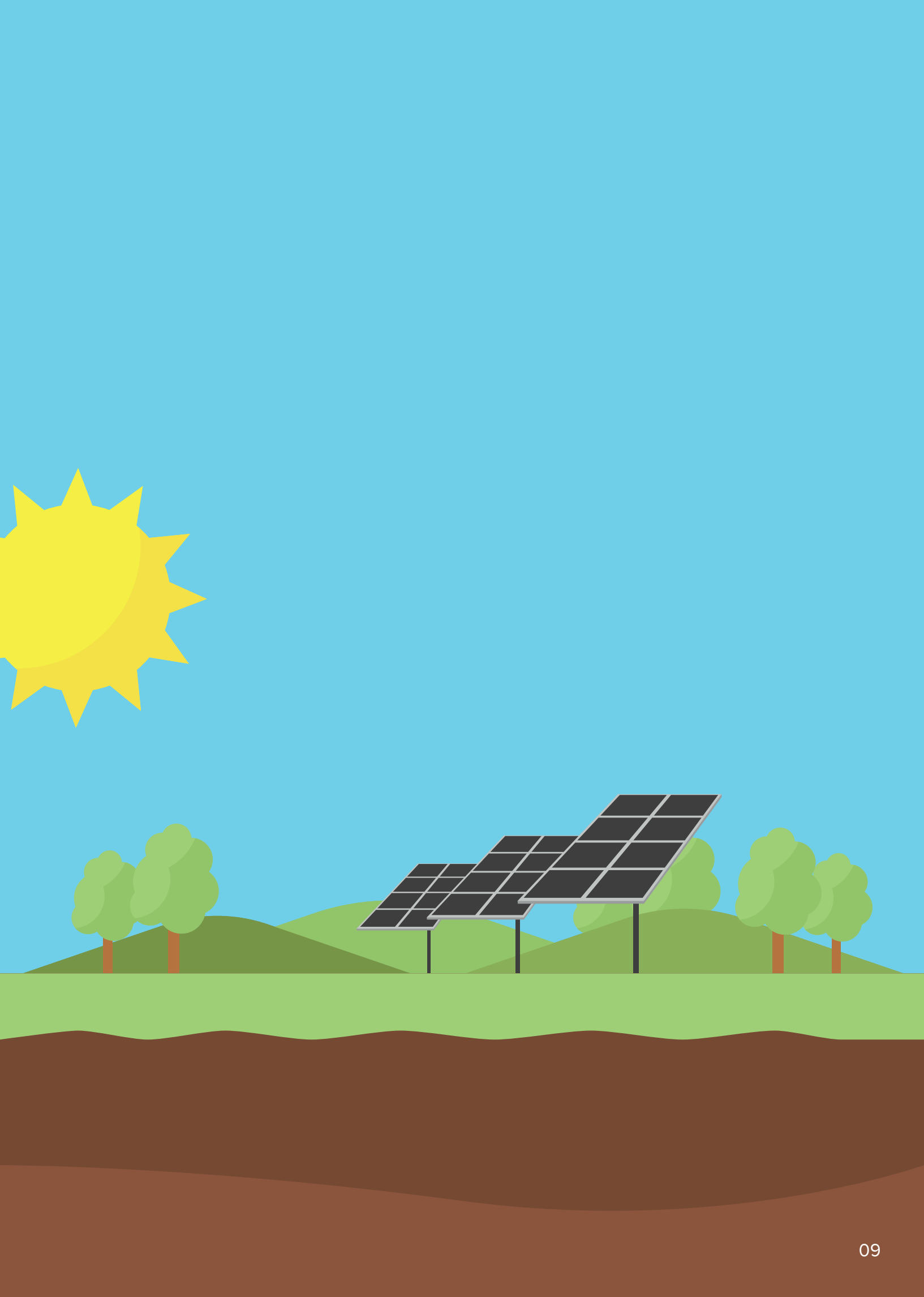
P R A N G H Y S B E L L A
E O I T R A A I G S Q D D
L K L T Z U K I R T Q H B
Y M B O O L V S I O M E L
D A M S U G N O D R T P T
R T O P H A S E K F U A H
Y U N L W D E F A A B N E
N O O X W H N L E N S E R
T Y W Y D D I M B O Z L M
T R O S I T R Y D A N D A
U P A O T E U N U N K R L
C R E U Y N N I F X U E O

Thermal
Storfa
Lens
Trydan

Anghysbell
Trosi
Tywydd
Pelydryn

Creu Ynni
Panel
Grid
To

Amsugno
Haul



YNNI GWYNT



Ynni gwynt yw ynni sy'n cael ei sianelu gan dyrbin gwynt. Tŵr uchel yw tyrbin gwynt gyda llafnau sy'n troi pan fydd yn wyntog.

Mae'r gwynt yn troi'r siafft ac yn pweru peiriant o'r enw generadur, sy'n cynhyrchu trydan.

Er mwyn cynhyrchu llawer o drydan, mae gennym ffermydd gwynt lle mae llawer o dyrbinau gwynt gyda'i gilydd. Mae ffermydd gwynt ar y tir ac ar y môr.

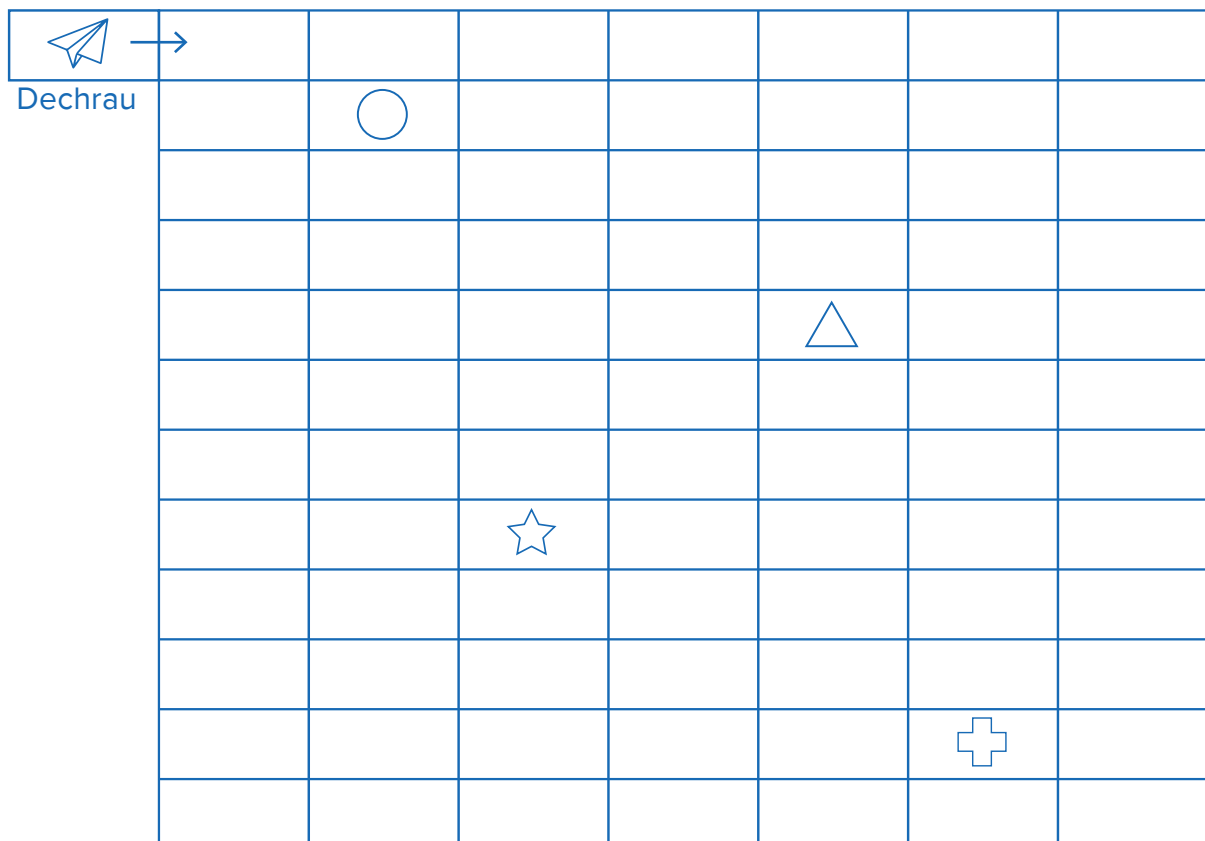
Adeiladwyd y melinau gwynt cyntaf dros 1,000 o flynyddoedd yn ôl. Roedd pobl yn eu defnyddio i falu grawn ac i ddraenio dŵr o'r tir.

Mae ynni gwynt yn gynaliadwy ac nid yw'n llygru'r blaned. Ond mae'n dibynnu ar y tywydd. Mae mwy o wynt yn golygu mwy o ynni.

Pos y Gogledd, y Dwyrain, y De a'r Gorllewin

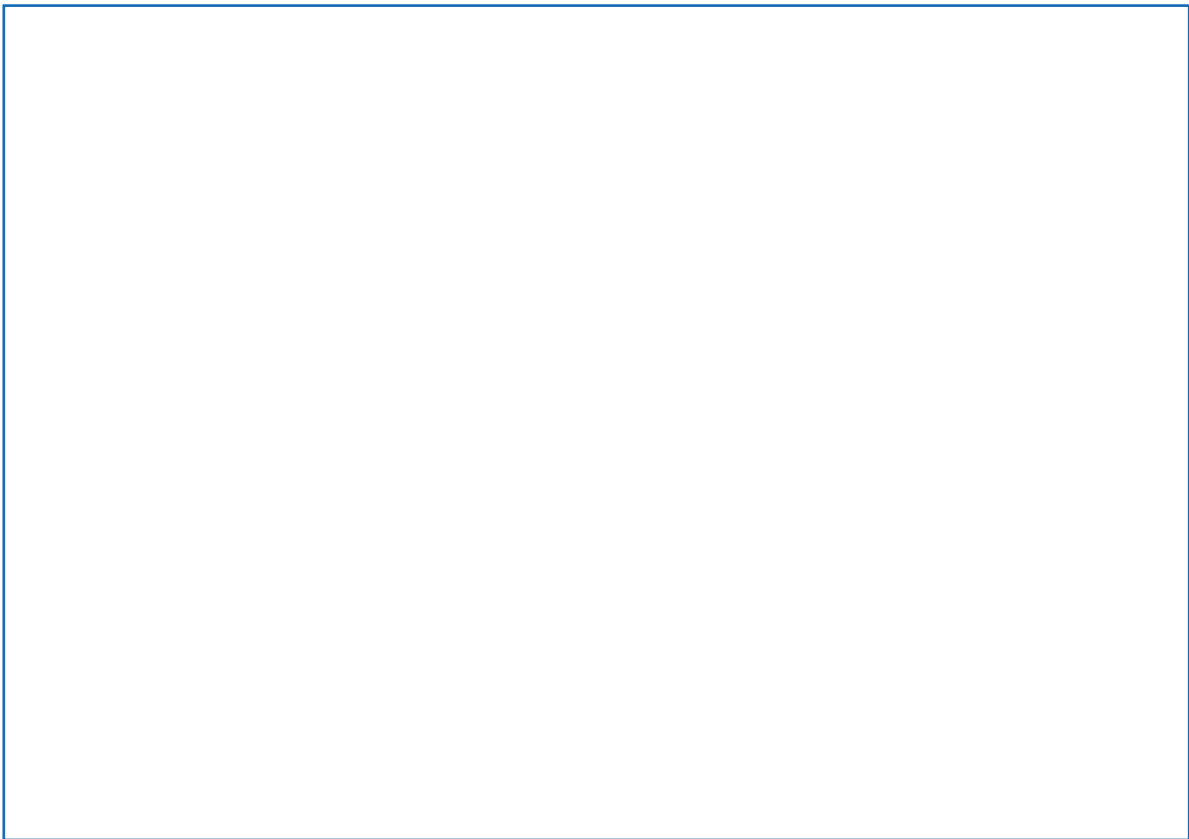
Alli di ddilyn llwybr yr awyren bapur hon sydd wedi cael ei chwythu gan y gwynt? Ceisia ddyfalu ar ba siâp y bydd yn glanio cyn i ti ddechrau.

Rhaid dilyn y cyfeiriad gwynt sy'n newid isod i ddilyn yr awyren bapur. Mae'r gwynt yn chwythu'r awyren i'r de am 6 sgwâr. Yna mae'n newid cyfeiriad. Mae'n chwythu'r awyren i'r dwyrain am 2 sgwâr. Yna mae'n newid cyfeiriad eto. Mae'r gwynt yn chwythu'r awyren tua'r gogledd am 2 sgwâr cyn newid cyfeiriad. Mae'n chwythu'r awyren i'r dwyrain am 1 sgwâr. Mae'n newid cyfeiriad eto. Mae'r gwynt yn chwythu'r awyren i'r gogledd am 2 sgwâr. Yna, mae'r gwynt yn chwythu'r awyren i'r gorllewin am 2 sgwâr. Dyma lle gelli di ei dal hi. Ar ba siâp y glaniodd yr awyren bapur? Oeddet ti'n iawn?



Dylunio Fferm Wynt

Alli di ddylunio fferm wynt? Rhaid meddwl am ynni gwynt a'r hyn sydd ei angen. Ble fyddet ti'n ei adeiladu? Beth fyddai'n ei bweru? Ychwanega nodiadau i ddisgrifio dy ddyluniad. Fe alli di ei liwio hefyd.

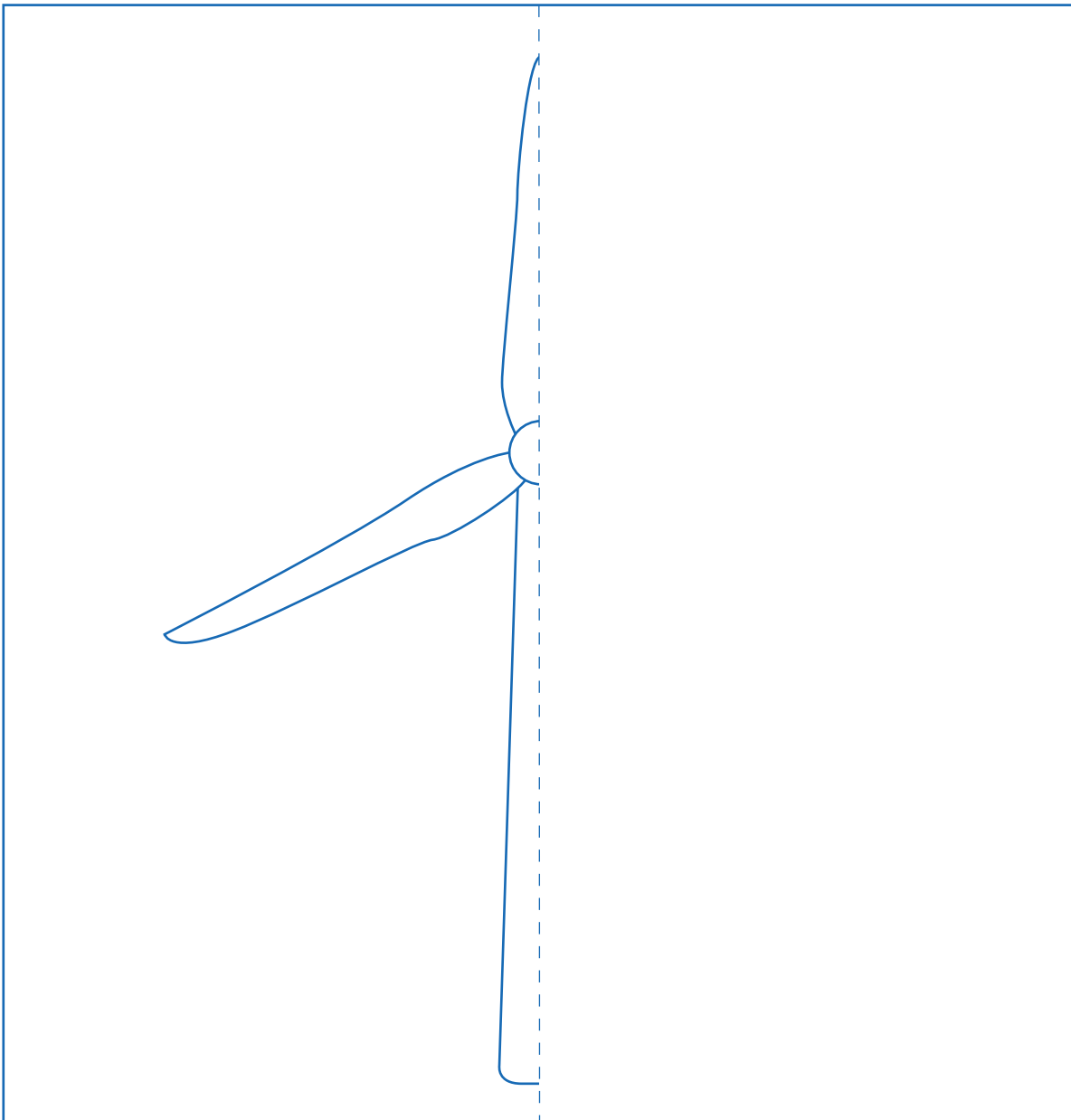


Ysgrifenna am dy fferm wynt isod.



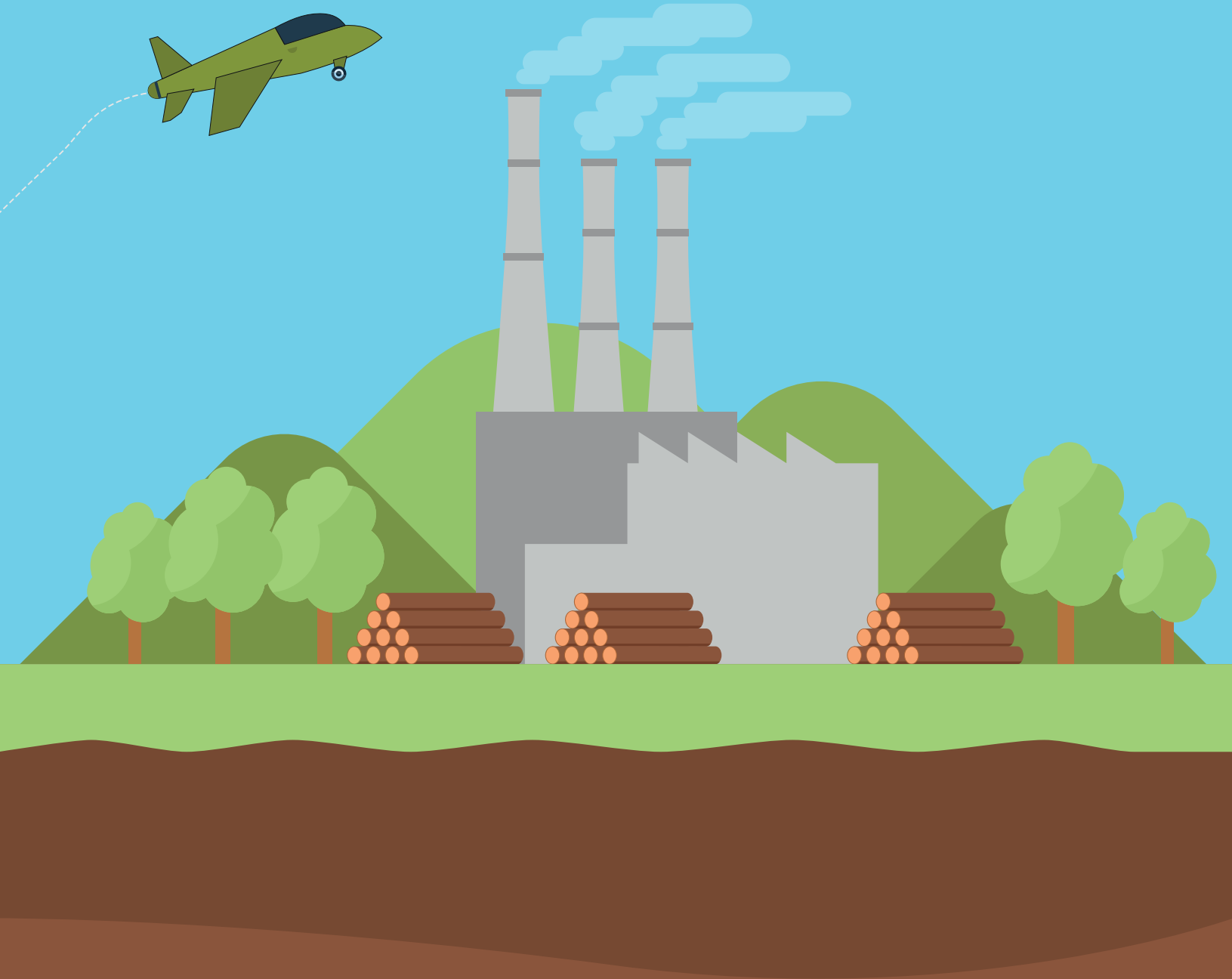
Cymesuredd – Ynni Gwynt

Mae llun neu siâp yn gymesur pan fydd yr un fath ar y ddwy ochr. Allu di lenwi ochr arall y ddelwedd hon i gyfateb a chwblhau'r llun o'r tyrbin gwynt a'r siafft modur?



BIODANWYDD

a dewisiadau eraill



Defnyddir biodanwydd i gynhyrchu ynni.

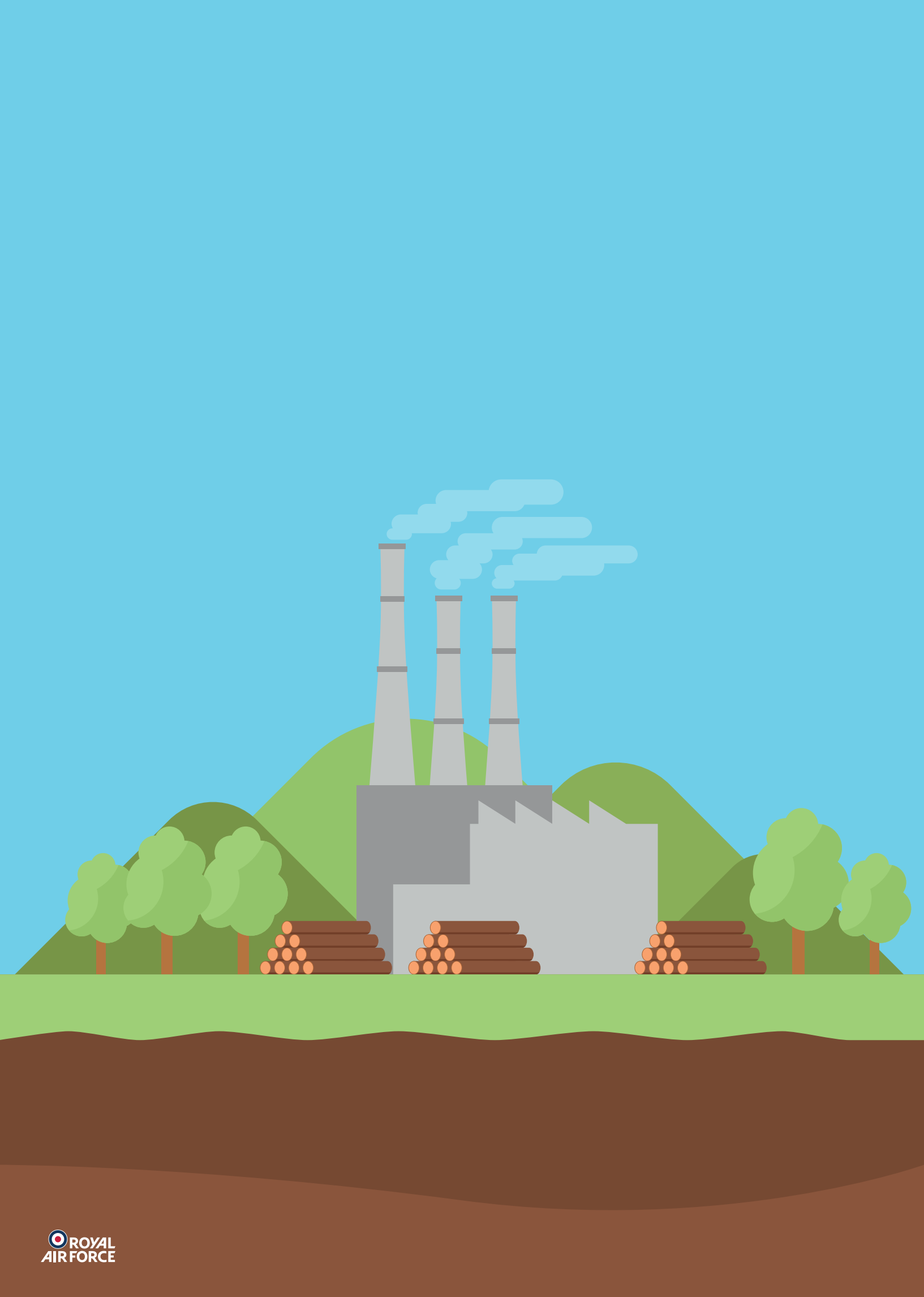
Tanwydd o ddeunydd biolegol sy'n fyw neu wedi bod yn fyw yn ddiweddar yw biodanwydd. Maen nhw'n adnewyddadwy ac yn ddewis gwell na thanwyddau ffosil sy'n dod o ddeunydd biolegol marw ers amser hir. Mae llosgi tanwydd ffosil yn niweidiol i'r amgylchedd.

Mae rhai biodanwyddau yn cael eu cynhyrchu o blanhigion, o brosesau gwastraff ac o ddeunydd wedi'i ailgylchu.

Mae **Ethanol** yn cael ei wneud o gnydau wedi'u cynaeafu. Mae'r cnydau yn cael eu cymysgu â hylifau a bacteria ac yn cael eu gadael i eplesu (neu eu bragu) gyda'i gilydd. Gellir defnyddio cnydau hefyd i wneud bio-nwy.







Mae **bio-ddiesel** wedi'i wneud o olewau llysiâu a brasterau anifeiliaid hylifol. Mae'r olewau a'r brasterau hyn yn cael eu cymysgu ag alcohol i wneud biodiesel.

Mae **bio-nwy** wedi'i wneud o fethan. Methan yw'r nwy sy'n cael ei ryddhau o garthion neu faw gwartheg ac anifeiliaid eraill. Mae'r carthion anifeiliaid yn cael eu casglu ac yna'n cael eu gadael i bydru mewn cynhwysydd mawr ac yna mae'r nwy yn cael ei gasglu.

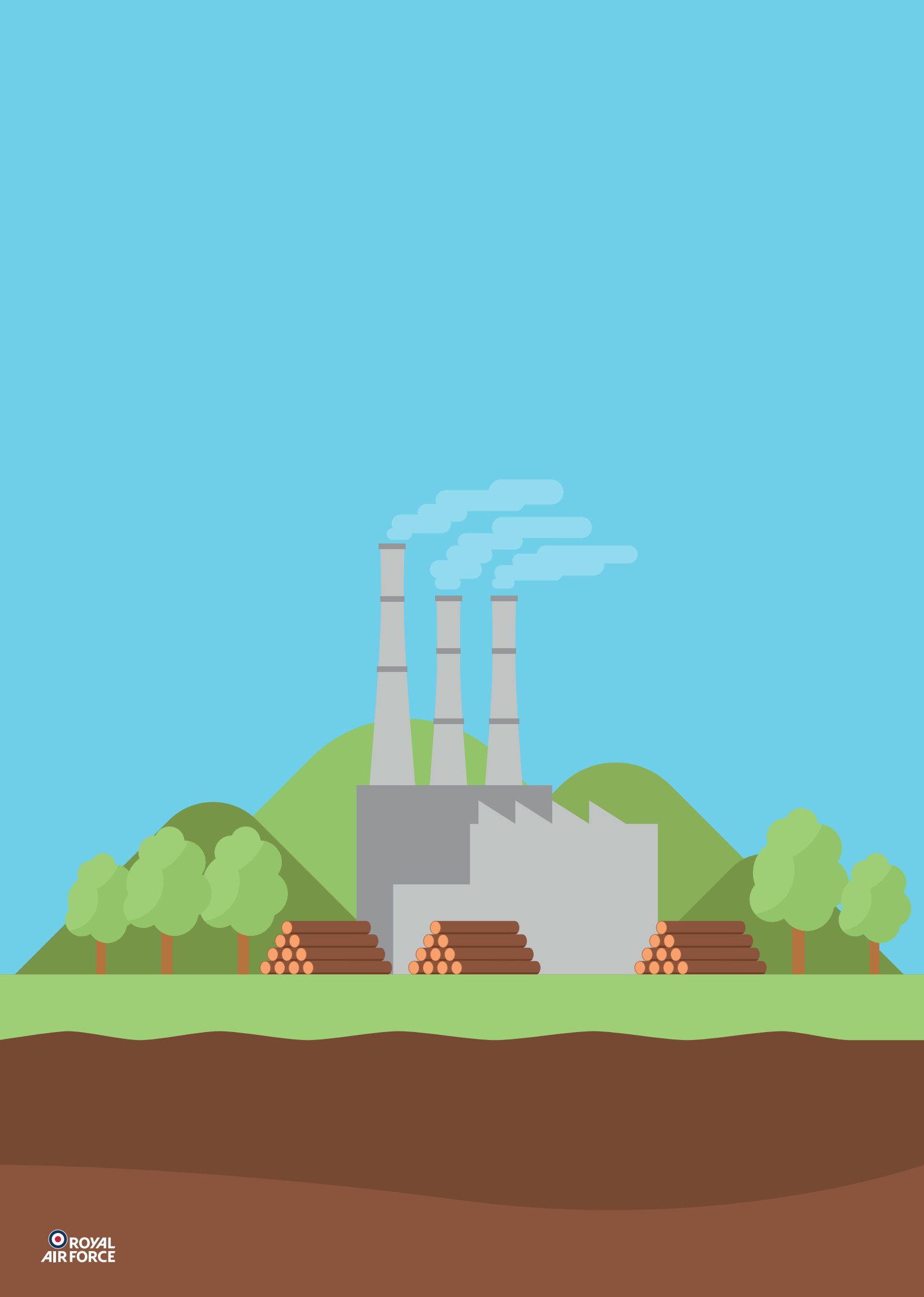


Lliwio'r Rhifau

Mae biodanwyddau'n rhan o'r ateb i broblemau newid hinsawdd. Gellir eu defnyddio i ddarparu ynni drwy gynaeafu cnydau, coed a gwastraff amaethyddol. Gallwn ddefnyddio'r holl bethau hyn i gynhyrchu gwres a thrydan neu i roi tanwydd mewn cerbydau. All di liwio'r llun hwn o gae o gnydau yn cael eu tyfu i gynhyrchu biodanwydd? Defnyddia'r allwedd lliw i dy helpu.

- | | | | |
|---|-----------------|---|------------------|
|  | 1. Brown |  | 2. Gwyrdd |
|  | 3. Melyn |  | 4. Oren |
|  | 5. Coch |  | 6. Glas |





Faint o danwydd sydd ei angen arnom?

Alli di gyfrifo faint o danwydd sydd ei angen isod?

$$\text{Cw} + \text{Corn} + \text{Pŵer} = 15$$

$$\text{Cw} + \text{Corn} = 8$$

$$\text{Cw} + \text{Pŵer} =$$

$$\text{Corn} = 3$$

Taith Biodanwyddau

Mae rhai biodanwyddau'n cael eu cynhyrchu o safleoedd cynaeafu ac yn cael eu defnyddio i roi tanwydd mewn cerbydau. Maen nhw'n ddewis sy'n fwy amgylchedd-gyfeillgar na phetrol a disel.

a) *Darllena'r stori hon a chyfrifo faint o litrau o fiodanwydd y bydda i'n eu defnyddio ar fy nhaith heddiw. **Mae'n cymryd 1 litr o fiodanwydd i deithio 10 milltir.***

Mae'n bryd cychwyn am y gwaith. O'r cartref i'r gwaith = **10 milltir**. Mae'n amser cinio. O'r gwaith i'r caffi am ginio = **5 milltir**. Amser mynd yn ôl i'r gwaith. O'r caffi i'r gwaith = **5 milltir**. Amser gwneud rhywfaint o ymarfer corff. O'r gwaith i'r pwll nofio = **5 milltir**. Amser mynd adref. O'r pwll nofio yn ôl adref = **15 milltir**.

Sawl litr o fiodanwydd ydw i wedi'i ddefnyddio heddiw? _____

b) *Nawr, darllena'r stori hon a chyfrifo faint o litrau o fiodanwydd y bydda i'n eu defnyddio ar fy nhaith heddiw. **Cofia, mae'n cymryd 1 litr o fiodanwydd i deithio 10 milltir.***

Mae'n mynd i fod yn ddiwrnod braf ar gyfer picnic. O'r cartref i'r becws = **2.5 milltir**. Beth am fwydo'r hwyaid? O'r becws i'r parc am ginio = **5 milltir**. Byddai'n braf eistedd a darllen llyfr. O'r parc i'r llyfrgell = **2.5 milltir**.

Mae'n brafiach fyth darllen yn yr haul. O'r llyfrgell yn ôl i'r parc = **2.5 milltir**. Amser gwneud rhywfaint o arddio. O'r parc yn ôl adref = **7.5 milltir**.

Sawl litr o fiodanwydd ydw i wedi'i ddefnyddio heddiw? _____

Mynd i'r afael â Newid Hinsawdd

Mae llawer o arweinwyr y byd wedi addo cydweithio i gytuno ar gynllun i roi terfyn ar newid hinsawdd drwy leihau allyriadau nwyon tŷ gwydr. Mae hyn yn bwysig iawn oherwydd bod newid hinsawdd yn niweidio ein planed.

Faint o eiriau llai wyt ti'n gallu eu gwneud o lythrennau'r term yma? Rydyn ni wedi rhoi ychydig o eiriau i dy helpu di.

NEWIDYNYRHINSAWDD

ENW	NHW	DYN
_____	_____	_____
_____	_____	_____
_____	_____	_____
_____	_____	_____
_____	_____	_____
_____	_____	_____

Cyfanswm nifer y geiriau 2 llythyren, 3 llythyren a 4+ llythyren.



AGWEDD Y BYD AT SERO NET

Mae'r Ddaear wedi cynhesu 1 radd ers y 1700au.

Mae'r newid hinsawdd hwn yn niweidio ein planed. Mae'n creu tonnau gwres, yn difetha ein cnydau, yn achosi tywydd eithafol ac yn codi lefel y môr.

Cyfarfod gydag arweinwyr y byd yw COP21. Maen nhw'n cydweithio i gytuno ar gynllun i roi terfyn ar newid hinsawdd drwy leihau allyriadau nwyon tŷ gwydr.

Yn 2020, llofnododd y rhan fwyaf o wledydd Gytundeb Hinsawdd Paris i fynd i'r afael â newid yn yr hinsawdd. Mae gan nifer o wledydd, gangynnwys gwledydd Ewrop, Seland

Newydd, De Korea a'r DU gyfraith newydd i gyrraedd Sero Net erbyn 2050. Ac mae gan y DU darged newydd i leihau 68% o allyriadau erbyn 2030.

Mae llawer o brosiectau ar y gweill ar draws y byd i fynd i'r afael â newid hinsawdd a cheisio cyrraedd Sero Net. Mae ardaloedd anghysbell iawn hyd yn oed fel rhannau o Affrica yn cael help gan weddill y byd. Mae rhaglen Ewropeaidd o'r enw Reach for the Sun yn gweithio i roi ynni'r haul i ardaloedd anghysbell iawn.

Mae ynni'r haul yn cynhyrchu 2% o ynni'r byd. Mae'r Almaen, Japan, India, Israel a'r DU yn rhai o'r gwledydd sy'n cynhyrchu'r symiau mwyaf o ynni'r haul. Yn 2018, cynhyrchodd y DU 4% o'i thrydan drwy ynni'r haul ac mae dros filiwn o baneli solar yn y DU.

Mae ynni gwynt wedi arwain at ddefnyddio llawer llai o danwydd ffosil a nwy. Yn 2010, dim ond ychydig iawn o ynni gwynt oedd yn cael ei gynhyrchu, a hynny'n bennaf yn Ewrop. Erbyn 2020, roedd y swm hwn wedi cynyddu'n sylweddol ar draws y byd. Mae'r Deyrnas Unedig yn arwain y ffordd o ran ynni gwynt ac yn 2018 roedd ganddi'r fferm wynt fwyaf ar y môr yn y byd. Mae'r tri arall yn Nenmarc, yr Iseldiroedd a'r Almaen.

Yn 2013, fe benderfynodd nifer o wledydd, gan gynnwys y DU, ddilyn y Polisi Ynni Adnewyddadwy ar gyfer mwy o ddefnydd o fiodanwydd. Er mwyn gwneud hyn, mae angen iddyn nhw fwy na dyblu cynhyrchiant biodanwydd erbyn 2021 drwy gynhyrchu mwy o gnydau sy'n arbennig ar gyfer biodanwyddau. Mae Comisiwn Coedwigaeth y DU yn gyfrifol am blannu miliwn hectar o goed i helpu i gyrraedd Sero Net erbyn 2050. Mae hynny'n llawer o goed. Ac i gyrraedd Sero Net, mae'r RAF yn bwriadu defnyddio biodanwyddau cynaliadwy erbyn 2050 yn eu jetiau ymladd a'u hofrenyddion. Bydd yr awyrennau'n cael eu pweru gan frasterau ac olewau, gwastraff pren, gwastraff cartref, deunydd organig a gwymon.

Cofnodi a Thafllu!

Fyddet ti'n gallu helpu ein planed a gwneud gwahaniaeth o ran newid hinsawdd? Beth am gadw gofnod o'r holl eitemau rwyf ti'n eu hailgylchu mewn un wythnos? Beth am ofyn i'r teulu gymryd rhan hefyd?

Eitem	Llun	Maw	Mer	Iau	Gwe	Sad
Potel blastig						
Potel wydr						
Cylchgrawn						
Papur newydd						
Bag plastig						
Cynhwysydd Plastig						
Eitem Bwyd						
Bocs Cardfwrdd						
Tun						
Cyfanswm yr eitemau						

Fe allai di gadw rhestr o unrhyw eitemau eraill rwyf ti wedi'u hailgylchu yr wythnos hon hefyd:

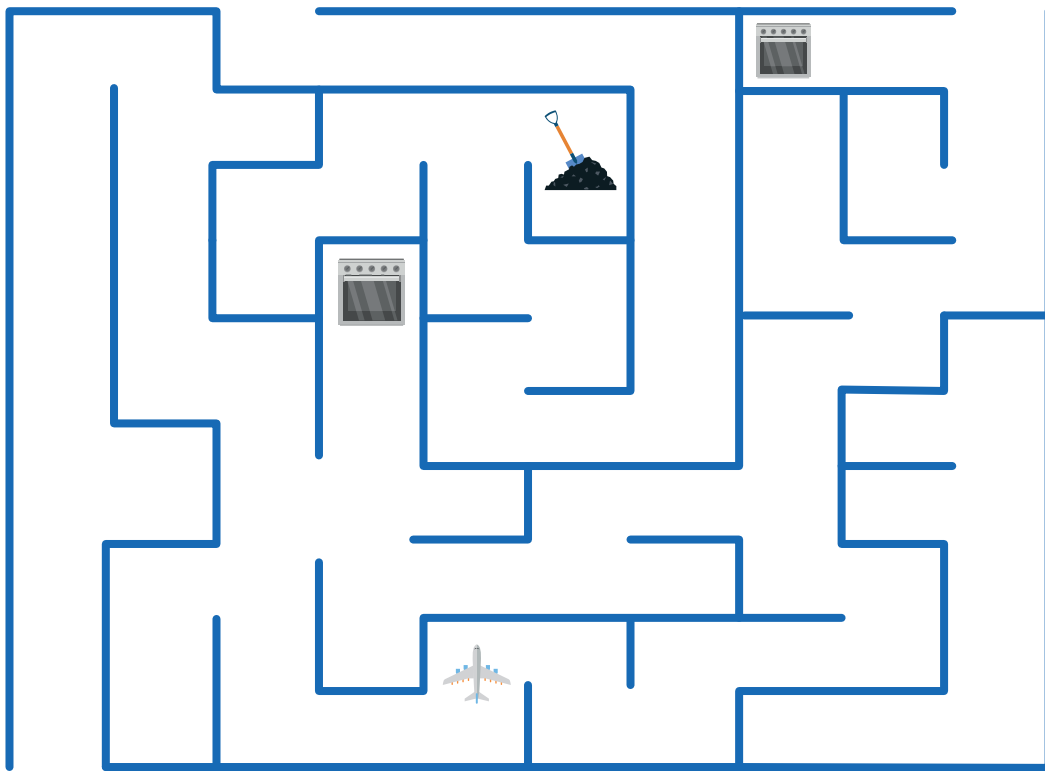


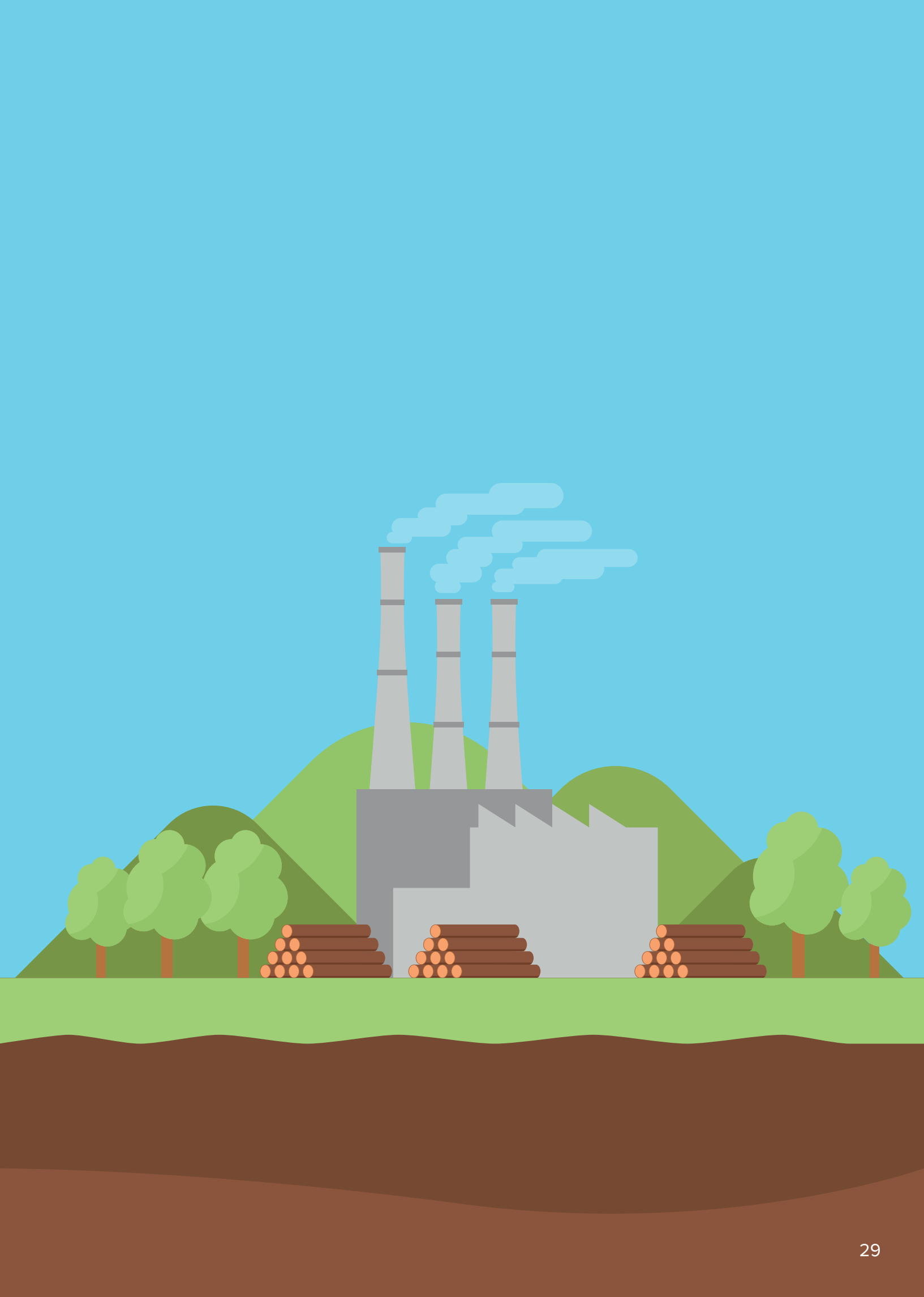
SERO NET



Gweithio gyda'n Gilydd

Mae angen i'r byd gydweithio fel tîm i atal y newid yn yr hinsawdd. Ond mae'n eithaf anodd. Alli di ymuno â'r tîm drwy ddod allan o'r ddrysa hon o broblemau?







Beth alla i ei wneud?

Rydyn ni'n gwybod bod llawer o bethau sy'n cyfrannu at newid hinsawdd. Ac efallai y byddi di'n gofyn sut galla i helpu. Mae'n teimlo fel mynydd i'w ddringo. Ond os bydd pawb yn gwneud rhywbeth, fe allwn ni weithio fel tîm a chyrraedd ein nod o roi terfyn ar newid hinsawdd. Dyma rai o'r problemau sy'n gysylltiedig â newid hinsawdd. Alli di feddwl am syniadau ar gyfer pob un o'r problemau hyn?



Taflu ein sbwriel i gyd _____

Llosgi tanwyddau ffosil _____

Torri coed _____

Gyrru ceir petrol a disel _____

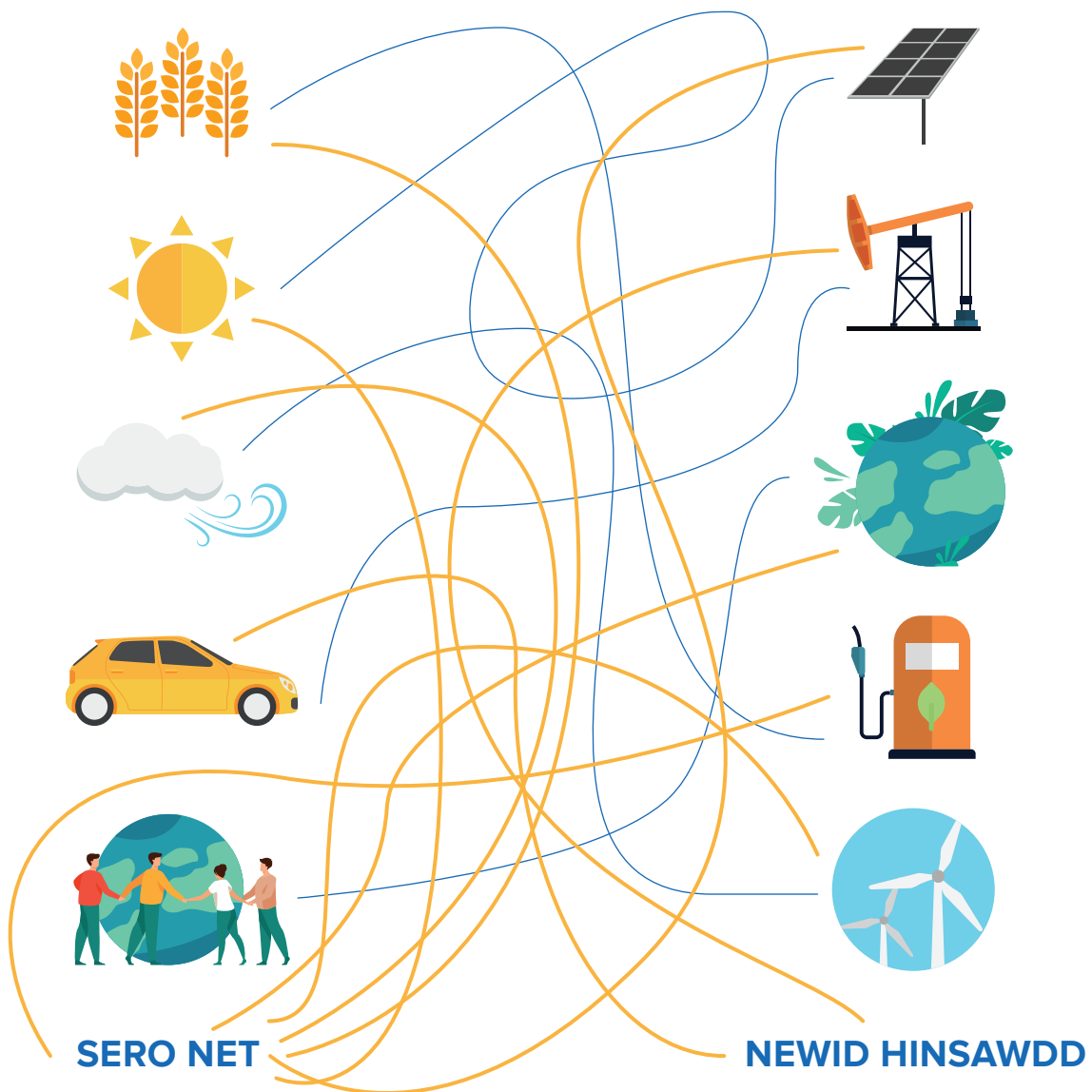
Gwneud a defnyddio plastig _____



Clymau di-ri

Mae llawer o brosiectau'n digwydd ar draws y byd i geisio rhoi terfyn ar newid hinsawdd.

Wyt ti'n gallu dilyn y llinellau glas/tenau i ddod o hyd i'r parau? Ac yna, wyt ti'n gallu dilyn y llinellau melyn/trwchus i weld lle maen nhw i gyd yn arwain?





Chwilair

Wyt ti'n gallu dod o hyd i'r geiriau yn y rhestr sy'n ymwneud â hyn? Mae'r geiriau yn gallu darllen ar draws, i lawr neu'n groesgornel.

D D E L D A H N Y G H C W U
B P U N E W I D I O O Y M A
M J P R Y D A I N H N N N C
B A L L Y R I A D A U N D I
E R F S A N M O E J M Y J R
P P K G A E T E E F N D Y F
M S D P D C A A I S A D J F
A N U O E O F I J L N U K A
U W Z R G P O D D A L O P E
D S O W R A G W L E D Y D D
A S M E A A M E R I C A J R
L K L V T B L M A F D R V M
A J C A R W E I N W Y R X A

Ewrop

Uwchgynhadledd

Addo

Arweinwyr

Allryiadau

Asia

Cynnydd

Gwledydd

Prydain

America

Affrica

Targed

Newid

Geiriau Doeth

Wyt ti'n gallu cyfateb y geiriau hyn i'w diffiniadau? Rhaid tynnu llinell i gysylltu'r parau.

Tanwydd cynaliadwy

Cyflenwad tanwydd sy'n gallu cael ei gadw ar lefel benodol

Ynni'r haul

Pellter cludo bwyd

Ynni gwynt

Ailddefnyddio rhywbeth at bwrpas gwell

Sero Net

Trosi ynni o olau'r haul yn drydan

Ailgylchu

Ei ddefnyddio eto ar gyfer yr un pwrpas neu bwrpas gwahanol

Allyriadau

Tanwydd o ddeunydd biolegol sy'n fyw neu wedi bod yn fyw yn ddiweddar

Milltiroedd bwyd

Ynni sy'n cael ei gynhyrchu'n uniongyrchol o'r gwynt

Uwchgylchu

Cyfanswm y nwyon tŷ gwydr sy'n cael eu creu gan ein gweithredoedd

Ôl troed carbon

Cynhyrchiant a llif nwyon

Biodanwydd

Y cydbwysedd rhwng faint o nwy tŷ gwydr sy'n cael ei ryddhau i'r atmosffer a'r swm sydd wedi'i gwtogi

Cwis Sero Net

Gan ddefnyddio popeth rwyt ti'n ei wybod am Sero Net nawr, beth am roi cynnig ar ein cwis a gweld faint o atebion fydd yn gywir.

- 1. Ydy hi'n bosibl ailgylchu poteli gwydr?**
 - a) Ydy
 - b) Nac ydy
 - c) Dim ond mewn dinasoedd
 - d) Dim ond gwydr brown
- 2. Beth sy'n mynd i fin gwastraff cegin?**
 - a) Deunydd pacio plastig
 - b) Tuniau
 - c) Gwastraff bwyd
 - d) Papur
- 3. Beth yw ystyr y gair biodanwydd?**
 - a) Tanwydd wedi'i wneud o sylwedd biolegol sy'n fyw neu wedi bod yn fyw yn ddiweddar
 - b) Dau danwydd wedi'u cymysgu gyda'i gilydd
 - c) Powdr golchi biolegol
 - d) Unrhyw danwydd cartref
- 4. Pa gemegyn sy'n cyfrannu at newid yn yr hinsawdd?**
 - a) Carbon deuocsid
 - b) Ocsigen
 - c) Heliwm
 - d) Nitrogen
- 5. Beth yw ystyr Sero Net?**
 - a) Dim goliau wedi'u sgorio
 - b) Cyrraedd y cydbwysedd rhwng nwyon tŷ gwydr sy'n cael eu rhyddhau a nwyon sy'n cael eu tynnu
 - c) Enw awyren jet yn yr RAF
 - d) Heb ddal yr un pysgodyn
- 6. Beth ydy ynni'r haul?**
 - a) Ynni sy'n cael ei greu drwy ddal pelydrau'r haul
 - b) Enw arall am fwlb golau
 - c) Ynni wedi'i greu drwy ddal golau'r lleuad
 - d) Batri un defnydd

7. **Beth yw ynni gwynt?**
- a) Gwynt wedi'i greu gan ffan
 - b) Ynni wedi'i greu gan ddefnyddio'r gwynt
 - c) Ynni clocwaith
 - d) Aer cynnes sy'n cael ei ddefnyddio i sychu dillad
8. **Erbyn pryd mae'r DU eisiau cyrraedd Sero Net?**
- a) 2050
 - b) 2025
 - c) 2035
 - d) 2060
9. **Mae can diod alwminiwm wedi'i ailgylchu yn gallu pweru teledu am...?**
- a) 90 munud
 - b) 3 awr
 - c) 20 munud
 - d) 5 awr
10. **Faint o goed sy'n cael eu hachub drwy ailgylchu 1 tonnell o bapur? (Oeddet ti'n gwybod bod car bach yn pwyso 1 tonnell?)**
- a) 17
 - b) 4
 - c) 53
 - d) 21
11. **Sawl gradd mae'r Ddaear wedi cynhesu ers y 1700au?**
- a) 2 radd
 - b) 1 radd
 - c) 0.5 radd
 - d) 0.2 radd
12. **Mae'r RAF yn anelu at ddisodli faint o'i danwydd awyrennau erbyn 2050?**
- a) Chwarter
 - b) Hanner
 - c) Traean
 - d) Tri chwarter

Ein Planed Hyfryd

Rydyn ni'n byw ar blaned hyfryd, ac rydyn ni am iddi aros felly.
Rho gynnig ar addurno'r map hwn o'r byd, defnyddia dy
ddychymyg i'w wneud mor hardd â phosibl.



Nodau Tudalen - Torri a Chadw

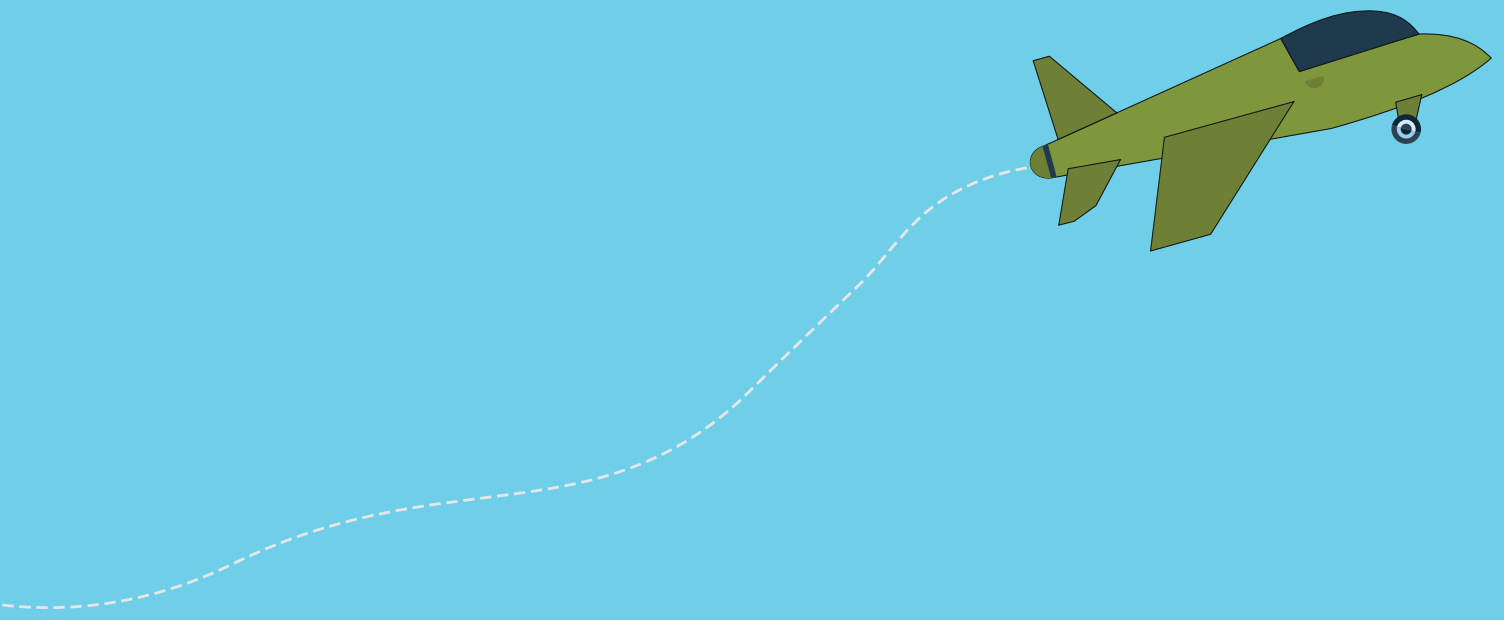
Dyma nodau tudalen i ti eu torri a'u lliwio. Mae lle i ti ddylunio dy nod tudalen dy hun hefyd.



LLYGREDD	YNNI'R HAUL	BIODANWYDD	YNNI GWYNT



Dylunia dy nod tudalen dy hun!





SERO NET

Tystysgrif cwblhau i arbenigwr Sero Net

Dyma dystysgrif:

.....

Disgybl yn:

.....

Dyddiad:

.....

P7 Ynŵr Haul

1060
4045
2090
3075

P8 Chwiliwr Ynŵr Haul

P R A N G H Y S B E L L A
 E O I T R A A I G S Q D D
 L K L T Z U K I R T Q H B
 Y M B O O L V S I O M E L
 D A M S U G N O D R T P T
 R T O P H A S E K F U A H
 Y U N L W D E F A B N E
 N O O X W H N L E N S E R
 T Y W Y D D I M B O Z L M
 T R O S I T R Y D A N D A
 U P A O T E U N U N K R L
 C R E U Y N N I F X U E O

P12 Pos y Gogledd, y Dwyrain, y De a'r Gorllewin



P21 Faint o danwydd sydd ei angen arnom?

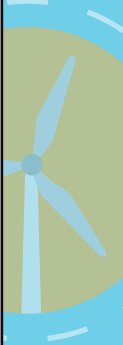
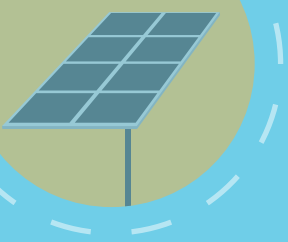
12

P22 Tait'h Biodanwyddau

4 Litr
2 Litr

P32 Chwiliwr

D D E L D A H N Y G H C W U
 B P U N E W I D I O O Y M A
 M J P R Y D A I N H N N C
 B A L L Y R I A D A U N D I
 E R F S A N M O E J M Y J R
 P P K G A E T E E F N D Y F
 M S D P D C A I S A D J J F
 A N U O E O F I J L N U K A
 U W Z R G P O D D A L O P E
 D S O W R A G W L E D Y D D
 A S M E A A M E R I C A J R
 L K L V T B L M A F D R V M
 A J C A R W E I N W Y R X A





P33 Geiriau Doeth

Cyflenwad tanwydd sy'n gallu cael ei gadw ar lefel benodol = Tanwydd cynaliadwy

Pellter cludo bwyd = Millitiroedd bwyd

Aildderfnyddio rhywbeth at bwrpas gwell = Uwchgylchu

Trosi ynni o olau'r haul yn drydan = Ynni'r haul

Ei dderfnyddio eto ar gyfer yr un pwrpas neu bwrpas gwahanol = Ailgylchu

Tanwydd o ddeunydd biolegol sy'n fyw neu wedi bod yn fyw yn ddiweddar = Biodanwydd

Ynni sy'n cael ei gynhyrchu'n uniongyrchol o'r gwynt = Ynni gwynt

Cyfanswm y nwyon tŷ gwyr sy'n cael eu creu gan ein gweithredoedd = Ôl troed carbon

Cynhyrchiant a llif nwyon = Allryiadau

Y cydbwysedd rhwng faint o nwy tŷ gwyr sy'n cael ei ryddhau i'r atmosffer a'r swm sydd wedi'i gwogi = Sero Net

P34 Cwis Sero Net

1. Ydy hi'n bosibl ailgylchu poteli gwyr? a) Ydy

2. Beth sy'n mynd i fin gwastraff cegin? c) Gwastraff bwyd

3. Beth yw ystyr y gair biodanwydd? a) Tanwydd wedi'i wneud o sylwedd biolegol sy'n fyw neu wedi bod yn fyw yn ddiweddar

4. Pa gemegyn sy'n cyfrannu at newid yn yr hinsawdd? a) Carbon deuocsid

5. Beth yw ystyr Sero Net? b) Cyrraedd y cydbwysedd rhwng nwyon tŷ gwyr sy'n cael eu rhyddhau a nwyon sy'n cael eu tynnu

6. Beth ydy ynni'r haul? a) Ynni sy'n cael ei greu drwy ddal pelydrau'r haul

7. Beth yw ynni gwynt? b) Ynni wedi'i greu gan dderfnyddio'r gwynt

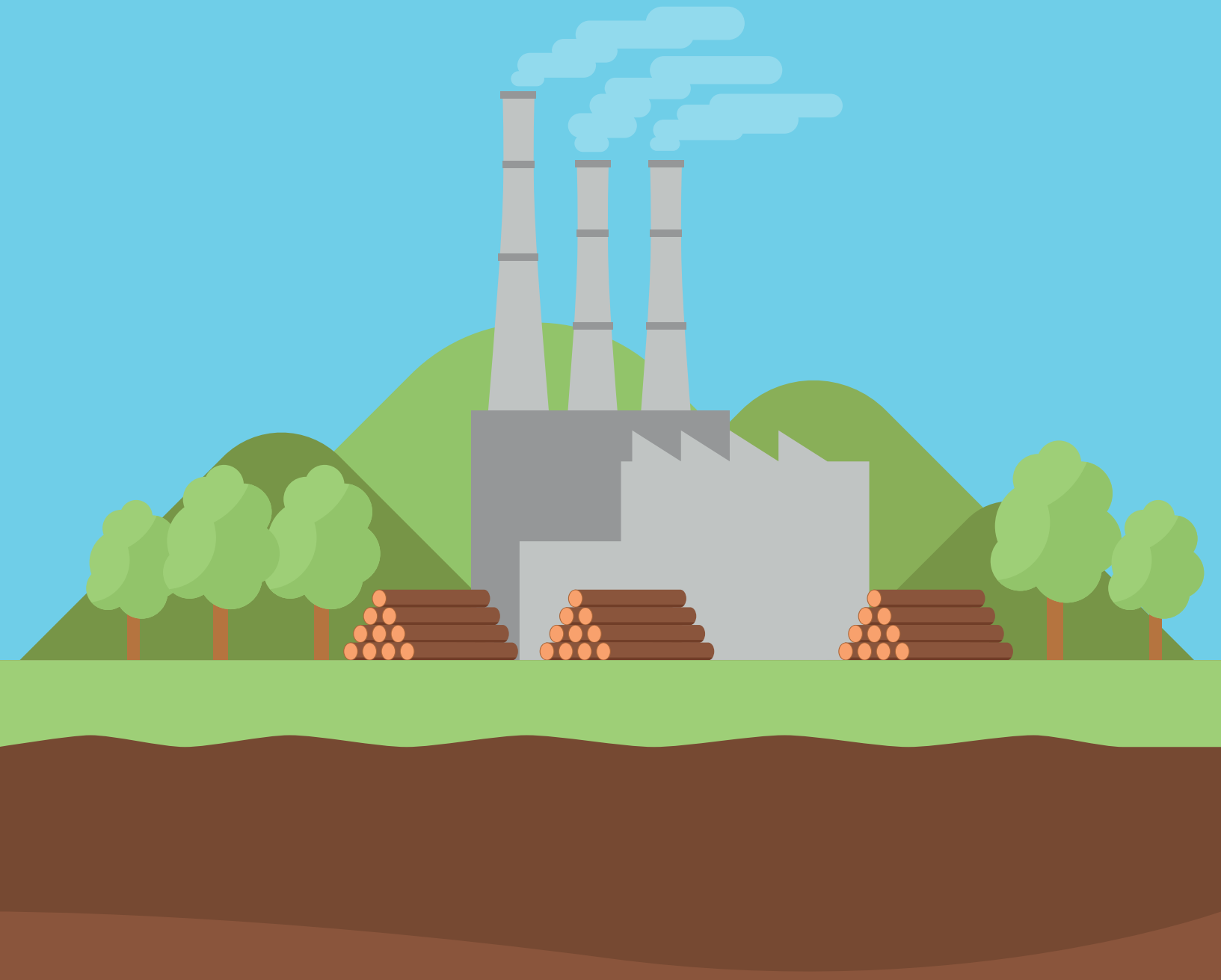
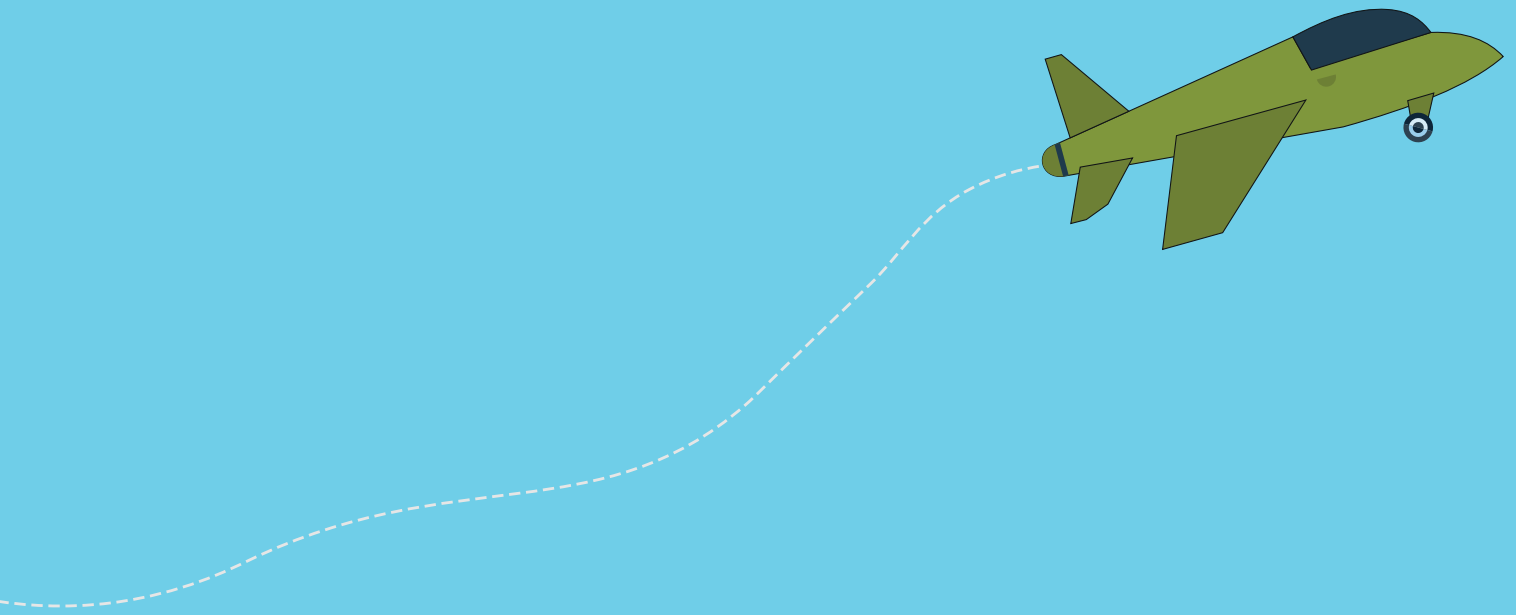
8. Erbyn pryd ma'r DU eisau cyrraedd Sero Net? a) 2050

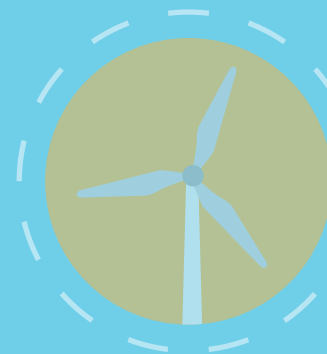
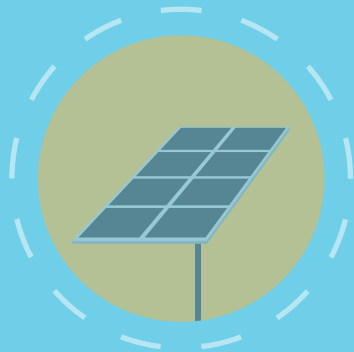
9. Mae can gan diod alwminiwm wedi'i ailigychu yn gallu pweru teledu am...?
b) 3 awr

10. Faint o goed sy'n cael eu hachub drwy ailigychu 1 tunnell o bapur? (Oeddet tî'n gwybod bod car bach yn pwyso 1 tunnell?)
a) 17

11. Sawl gradd mae'r Ddaear wedi cynhesu ers y 1700au?
b) 1 radd

12. Mae'r RAF yn anelu at ddisodli faint o'i danwydd awyrennau erbyn 2050?
b) Hanner





Llyfr Gweithgareddau
Cyfnod Allweddol 2

