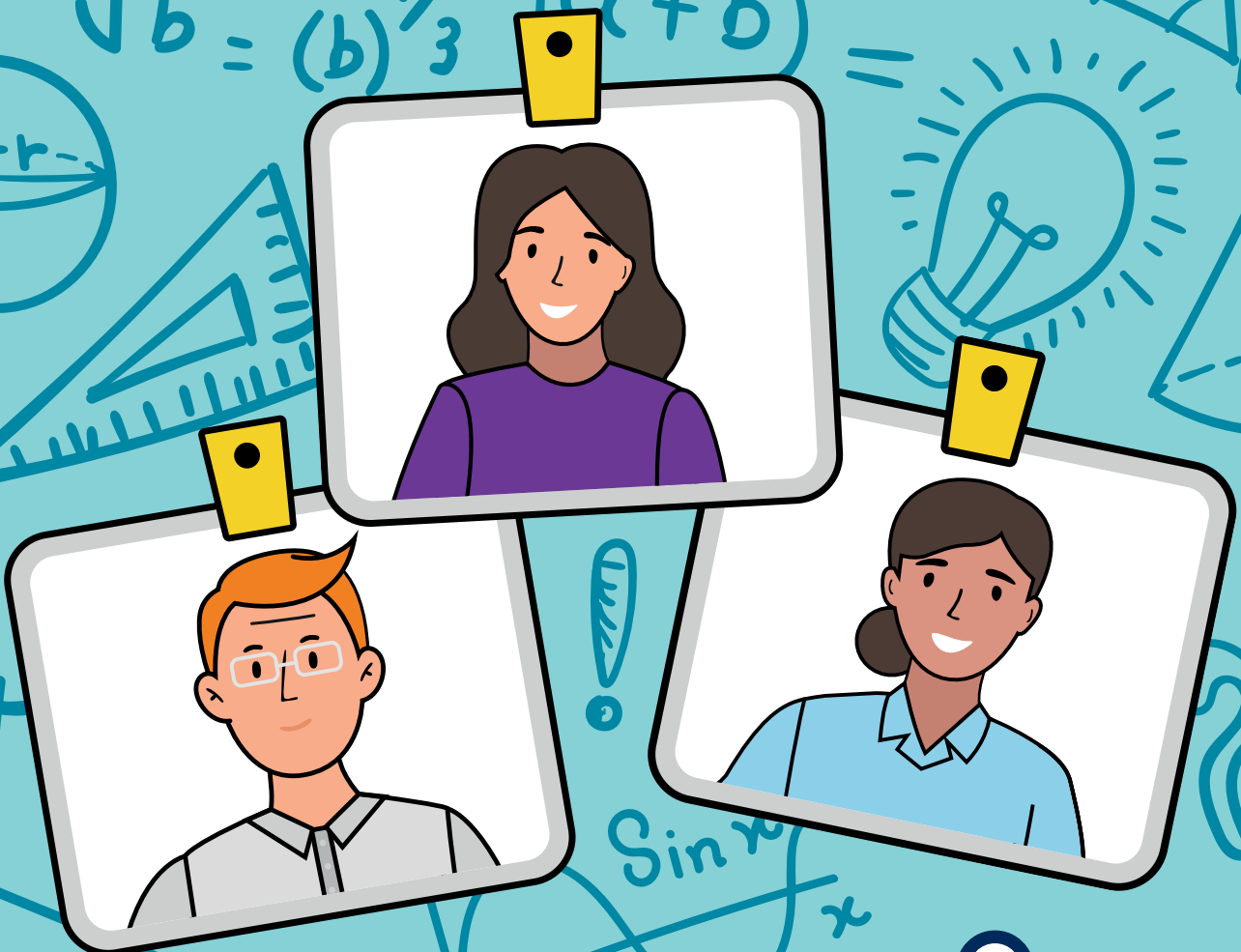


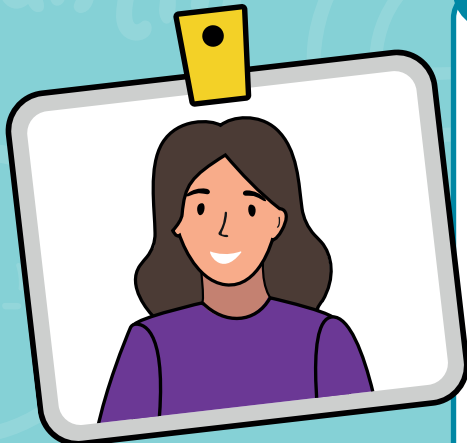
# MATHEMATEG

## RHOI'R 'M' MEWN STEM



# CYFARFOD Y TÎM

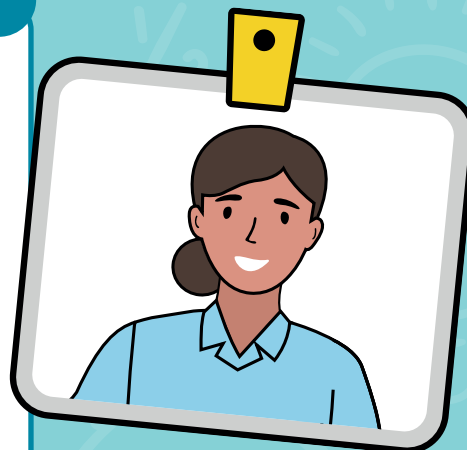
## ALISON - WRTH EI BODD Â MATHEMATEG



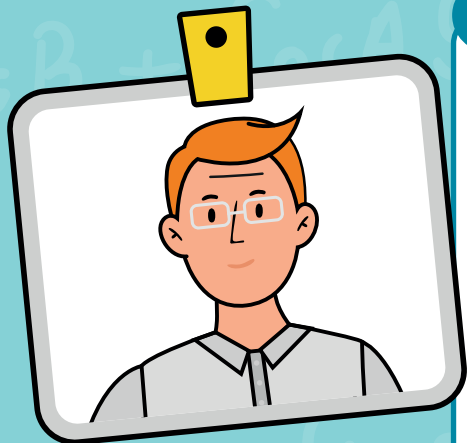
Mae Alison wastad wedi bod â diddordeb mewn rhifau ac mae hi wrth ei bodd yn dysgu sut mae hi'n gallu eu defnyddio mewn bywyd bob dydd. **Mae hi'n gyfrifydd.** Yn y rôl hon, mae Alison yn cadw golwg ar yr arian mewn cwmni. Mae ganddi lawer o gyfrifoldebau ac mae angen iddi wneud yn siŵr nad yw gwariant ei chwmni'n mynd dros y gyllideb.

## ELEN - WRTH EI BODD Â GWYDDONIAETH

Mae Elen wrth ei bodd â gwyddoniaeth ac mae hi eisiau deall sut mae'r byd yn gweithio. **Mae hi'n gweithio ar ddatblygu ynni adnewyddadwy.** Mae hwn yn fath o ynni sydd ddim wedi cael ei wneud o danwydd ffosil fel petrol neu lo. Gydag ynni adnewyddadwy, byddwn yn gallu pweru ein dyfeisiau a rhedeg ceir yn gynaliadwy, gan wneud y byd yn lle glanach.



## CHRIS - YN DYLUNIO A GWNEUD PETHAU

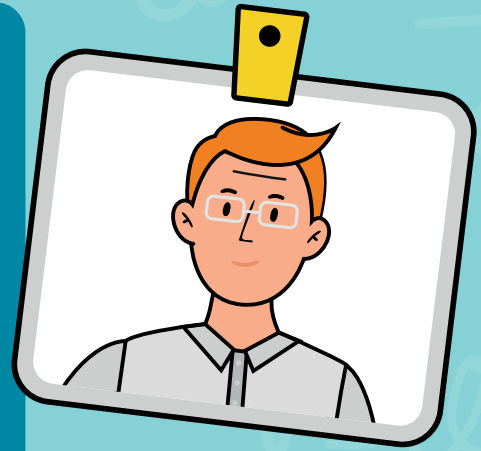


Mae Chris yn mwynhau gallu creu ac adeiladu dyfeisiau newydd. **Mae'n gweithio fel peiriannydd yn yr RAF.** Yn y rôl hon, gall wneud yr hyn mae'n ei garu drwy adeiladu awyrennau a dyfeisiau newydd y gellir eu defnyddio yn yr awyr. Mae Chris angen gwybodaeth dda iawn am wyddoniaeth, mathemateg a thechnoleg i fod yn beiriannydd, sy'n ei wneud yn rôl amrywiol a chyffrous.

# FAINT O'R GLOCH

Mae Chris yn gweithio ar lawer o wahanol brosiectau peirianeg ac mae angen iddo wneud nodyn o'r amser mae wedi'i dreulio ar bob un. Mae hyn yn golygu ei fod yn edrych ar y cloc yn ei weithdy yn rheolaidd i wneud yn siŵr ei fod yn cadw at ei amserlen.

Allwch chi ddarllen y clociau isod ac ysgrifennu faint o'r gloch yw hi?



Amser:



Amser:



Amser:



Amser:



Amser:

# CAPASITI AWYREN

Mae gan un o awyrennau'r RAF y mae Chris yn gweithio arni gapasiti cludo (a elwir hefyd yn prif lwyth) o **45,360 kg!**

Allwch chi ddefnyddio'r gwerth hwn i ateb y cwestiynau isod?

**AWGRYM:** Mae yna 1000g mewn un cilogram.

Os yw oedolyn yn pwyso 70kg, faint o bobl all ffitio yn yr awyren?

\_\_\_\_\_ o bobl

Os yw un wy yn pwyso 60g, faint o wyau all ffitio yn yr awyren?

\_\_\_\_\_ o wyau

Os yw car yn pwyso 5,000kg faint o geir allai ffitio?

\_\_\_\_\_ o geir

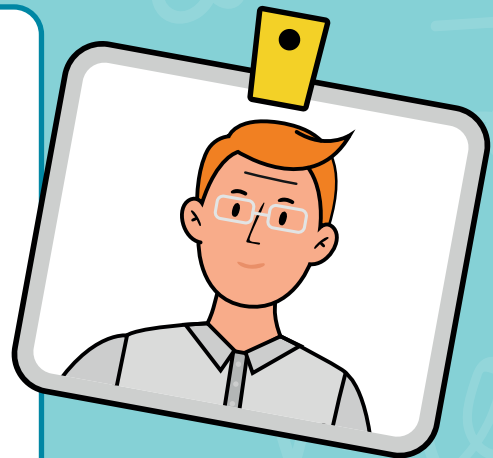


# CYFRIFIADAU AMSER HEDFAN

Mae Chris yn gweithio gydag awyrennau bob dydd ac mae angen iddo allu teithio'n bell. Mae'r awyren y mae'n gweithio arni'n teithio ar gyflymder o 500 milltir yr awr.

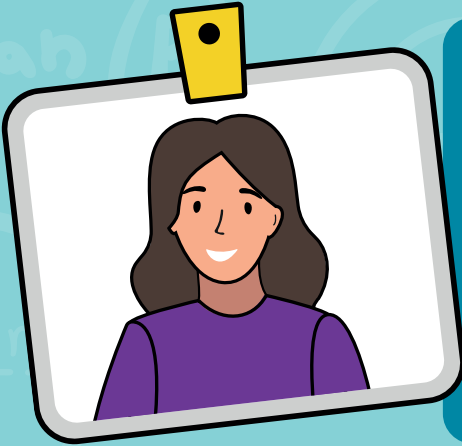
Allwch chi gyfrifo'r amseroedd rhwng y lleoliadau isod? Talgrynnwch yr amser mewn oriau i un lle degol.

**AWGRYM: Defnyddiwch yr hafaliad hwn i ganfod eich atebion:**  
**Amser = pellter ÷ cyflymder**



TAITH	PELLTER (MILLTIROEDD)	AMSER (ORIAU)
Llundain i Efrog Newydd	3,460	
Sydney i Rufain	10,142	
Manceinion i Fienna	884	
Copenhagen i Ddilyn	772	
Vancouver i Gaeredin	4,392	

# ADRODDIAD TREULIAU



Fel rhan o waith Alison, mae angen iddi wybod faint o arian y mae ei chwmni'n ei wario mewn mis.

Allwch chi adio'r treuliau isod i weld faint o arian a gafodd ei wario ym mis Mehefin?

TREULIAU (MEHEFIN)	COST (£)
Staff	9,600
Hysbysebu	550
Nwyddau Swyddfa	244
Rhent Swyddfa	5,000
Yswiriant	675
Cyfanswm	



# PA RIF SY'N DOD NESAF?

Mae Alison yn edrych ar wahanol ddilyniannau rhif ac yn ceisio canfod beth sy'n dod nesaf.

Allwch chi ei helpu i ddatrys y dilyniannau isod a dod o hyd i'r tri rhif nesaf yn y dilyniant?

## DILYNIANT 1

320	400	480	560	640	720			
-----	-----	-----	-----	-----	-----	--	--	--

+?

+?

## DILYNIANT 2

5650	5550	5450	5350	5250	5150			
------	------	------	------	------	------	--	--	--

-?

-?

## DILYNIANT 3

10.5	10.2	9.9	9.6	9.3	9.0			
------	------	-----	-----	-----	-----	--	--	--

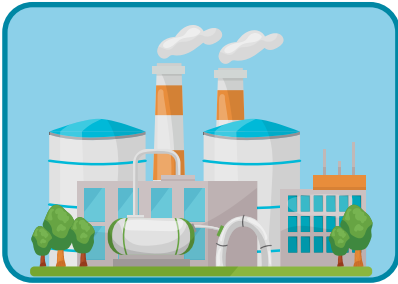
-?

-?

# YNNI ADNEWYDDADWY

Ym maes gwaith Elen, mae sawl math o ynni adnewyddadwy y gellir ei ddefnyddio i gymryd lle tanwyddau ffosil.

Mae rhai wedi'u nodi isod. Allwch chi gyfateb y ddelwedd i'r gair?



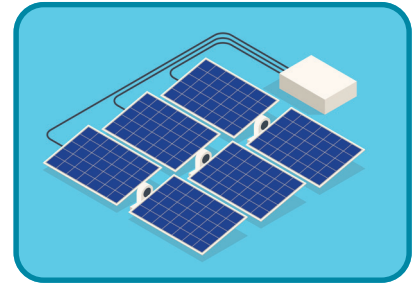
Ynni (gair 6 llythyren):

---



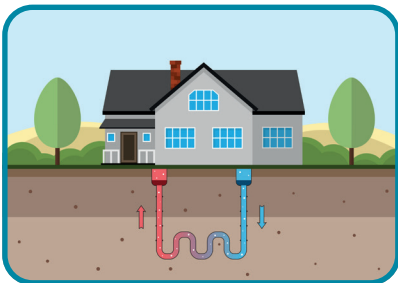
Ynni (gair 6 llythyren a gair 3 llythyren):

---



Ynni (gair 5 llythyren):

---



Ynni (gair 9 llythyren):

---



Ynni (gair 4 llythyren):

---



Ynni (gair 5 llythyren):

---

GEOTHERMOL

TRYDAN DŴR

BIOMAS

LLANW

GWYNT

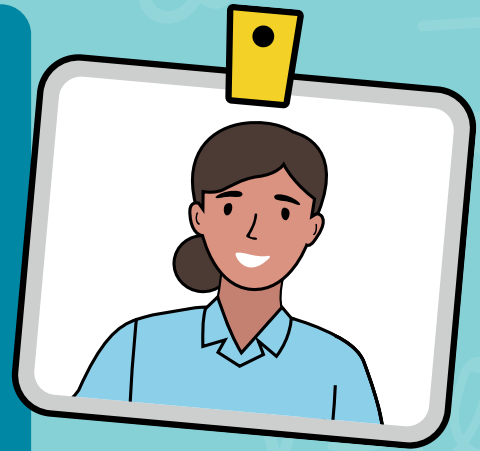
SOLAR



# FFERMYDD GWYNT

Mae Elen wedi gosod melinau gwynt mewn dau gae gwahanol i greu fferm felin wynt.

Mae dau lun o'r ffermydd gwynt hyn isod. Allwch chi gyfrifo'r gwahaniaeth rhwng nifer y melinau gwynt ym mhob un?



Nifer y melinau gwynt:

\_\_\_\_\_ o felinau gwynt



Nifer y melinau gwynt:

\_\_\_\_\_ o felinau gwynt

Gwahaniaeth:

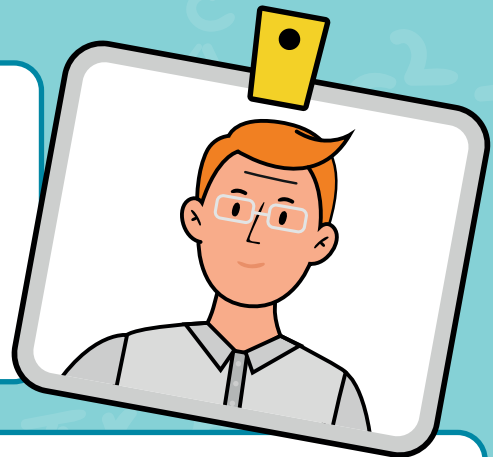
\_\_\_\_\_ o felinau gwynt

Os yw pob melin wynt yn cynhyrchu 21.6 Mega Wh y dydd, beth yw'r gwahaniaeth mewn ynni a gynhyrchir gan bob cae mewn diwrnod?

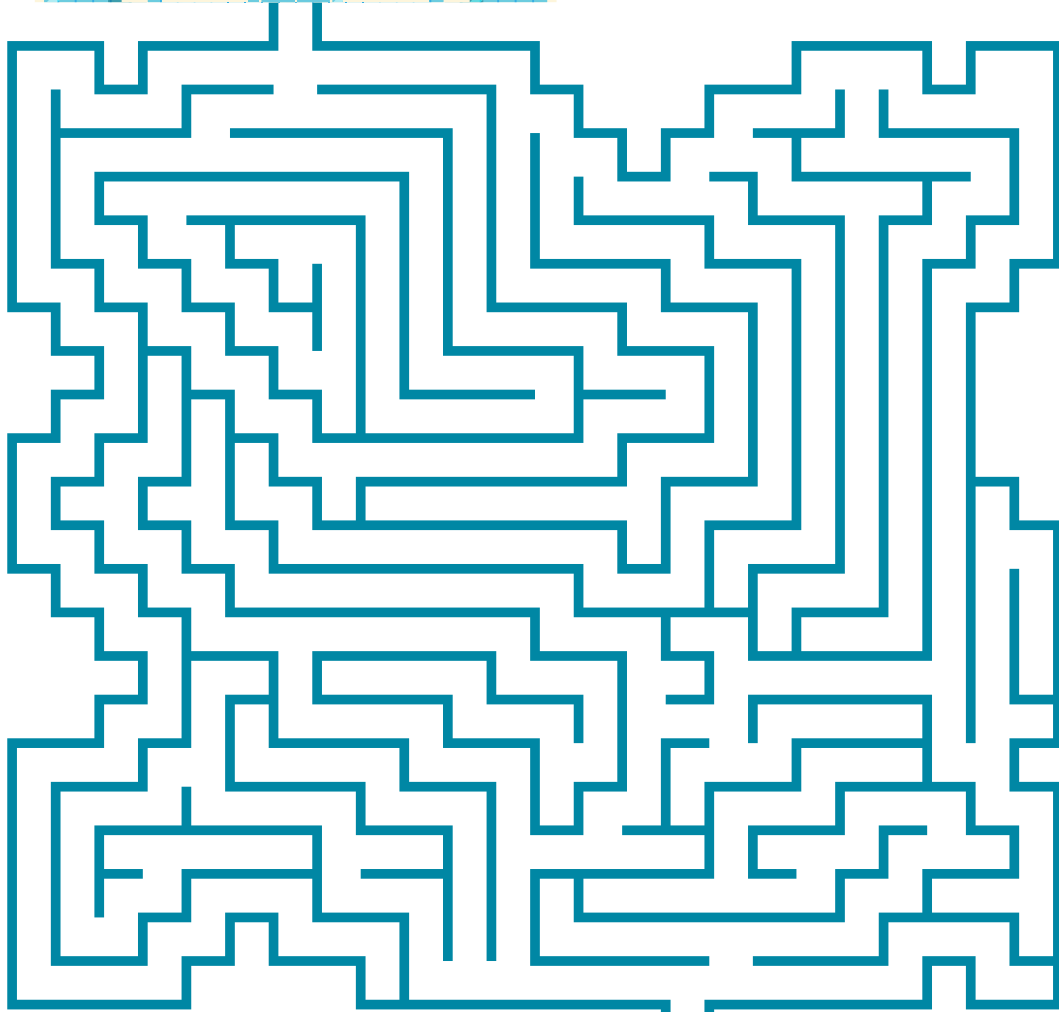
\_\_\_\_\_ MWh

# DOD O HYD I'R FFORDD

Mae Chris yn hoff iawn o bosau ac mae wedi creu un ar gyfer Elen. Allwch chi ei helpu i ddod o hyd i'w ffordd o fynedfa'r maes awyr i'r awyren?



MAES AWYR



# DOD O HYD I'R FFORDD

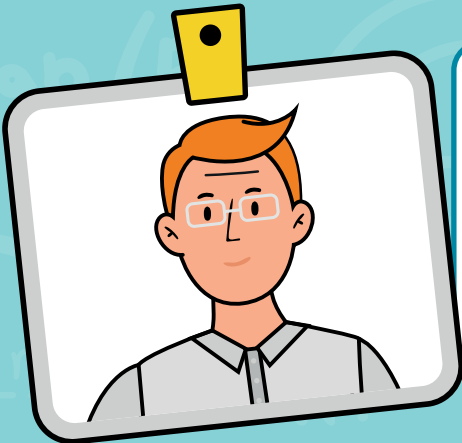
Tynnwch lun o'ch map eich hun yn y gofod isod i weld a all eich ffrindiau ddod o hyd i'w ffordd o'r fynedfa i'r allanfa! Rydyn ni wedi creu'r fynedfa a'r allanfa i chi.

**MYNEDFA**

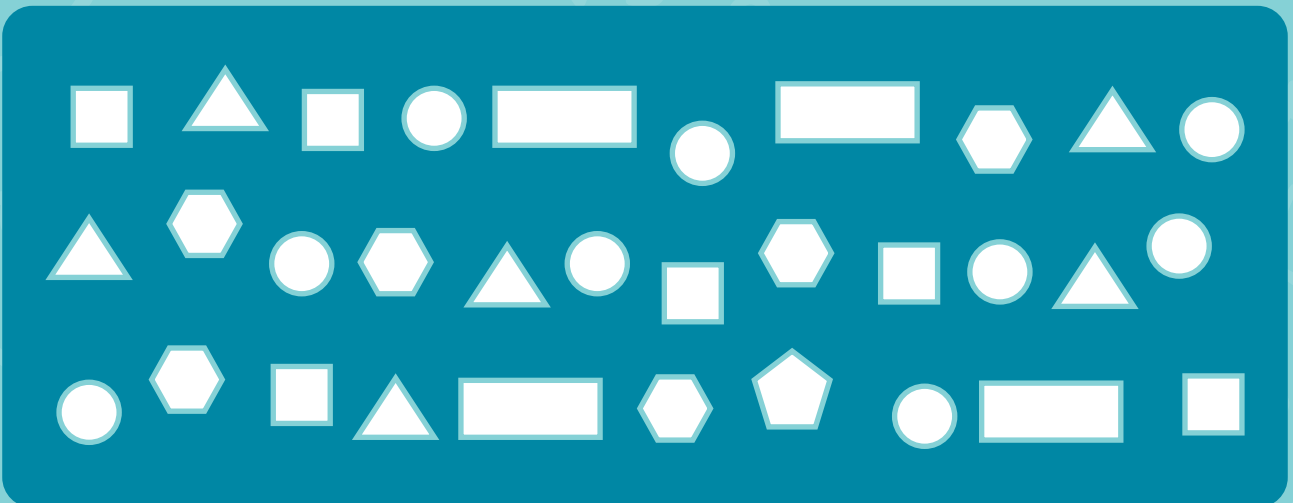


**ALLANFA**

# SIAPIAU



Mae Chris yn edrych ar flwch o sgriwiau gwahanol y mae'n eu defnyddio i roi gwahanol rannau o awyren at ei gilydd. Allwch chi edrych ar y blwch ac ateb y cwestiynau isod?



Pa siâp sydd ond yn ymddangos unwaith yn y blwch?

---

Pa siâp sydd â'r nifer mwyaf o ochrau?

---

Faint o sgwariau sydd yn y blwch?

---

Pa siâp sydd â'r nifer lleiaf o ochrau?

---

Faint o betryalau sydd yn y blwch?

---

Pa siâp sydd yn ymddangos 9 gwaith yn y blwch?

---

# ADRODDIAD CYLLIDEBU

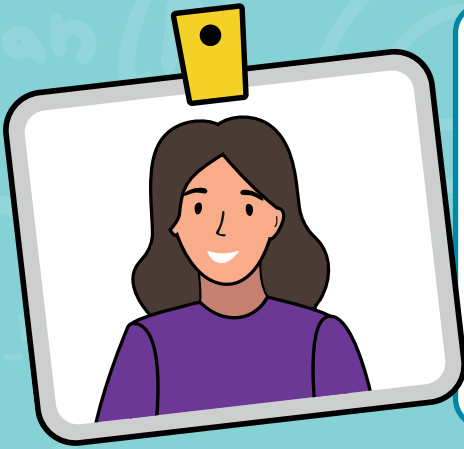
Mae Chris yn cael cyllideb o £500 i'w wario ar ei brosiect peirianeg nesaf.

Allwch chi ddarganfod faint o bob eitem y gallai Chris ei brynu gyda'i gyllideb i gyd?

EITEM	COST FESUL EITEM	NIFER YR EITEMAU
Sgriwiau	10p	
Dalennau Metel	£20	
Offer	£5	
Cyfrifiaduron	£200	
Papur	5p	



# SIARTIAU CYLCH



Mae Alison wedi cael rhywfaint o ystadegau gan ei chwmni ar ffurf siartiau cylch.

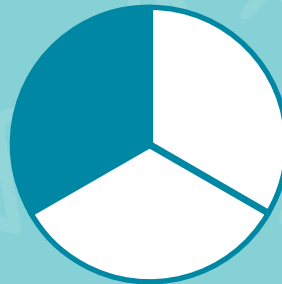
Allwch chi helpu Alison drwy ddarllen y siartiau cylch isod a nodi pa ganran a ffracsiwn o'r siart sydd wedi'i liwio?



**SIART 1**

Canran: \_\_\_\_\_

Ffracsiwn: \_\_\_\_\_



**SIART 2**

Canran: \_\_\_\_\_

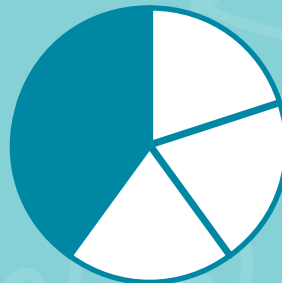
Ffracsiwn: \_\_\_\_\_



**SIART 3**

Canran: \_\_\_\_\_

Ffracsiwn: \_\_\_\_\_



**SIART 4**

Canran: \_\_\_\_\_

Ffracsiwn: \_\_\_\_\_

# SIARTIAU CYLCH

Mae angen i Alison hefyd greu ei siartiau cylch ei hun i ddangos gwybodaeth.

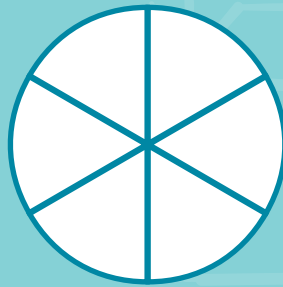
Isod mae ffracsiynau sy'n dangos faint o arian mae ei chwmni yn ei wario yn ystod gwahanol fisoedd o'r flwyddyn.

Mae angen iddi lenwi pob siart cylch i ddangos y data hwn yn ei chyfarfod nesaf.



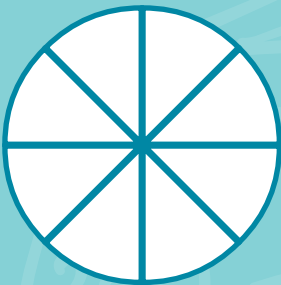
**SIART 1**

Ffracsiwn:  $\frac{3}{4}$



**SIART 2**

Ffracsiwn:  $\frac{1}{6}$



**SIART 3**

Ffracsiwn:  $\frac{5}{8}$



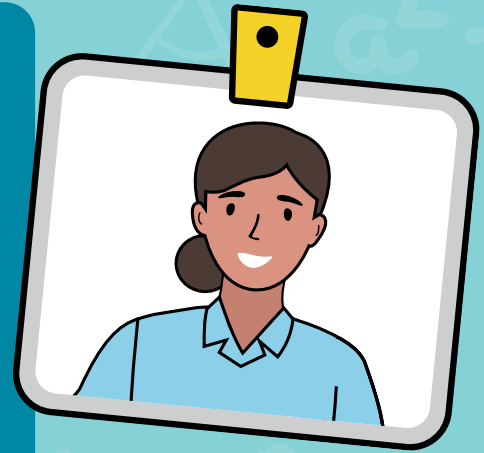
**SIART 4**

Ffracsiwn:  $\frac{5}{5}$

# YNNI SOLAR

Mae ynni solar yn fath o ynni adnewyddadwy sy'n defnyddio'r ynni o'r haul. Mae Elen yn edrych ar faint o ynni mae panel solar yn ei gynhyrchu, sef tua 300 wat yr awr.

Allwch chi nodi faint o bŵer y bydd panel yn ei gynhyrchu ym mhob cyfnod amser isod?



Mewn 5 awr, faint o bŵer sy'n cael ei gynhyrchu?

---

Mewn 30 munud, faint o bŵer sy'n cael ei gynhyrchu?

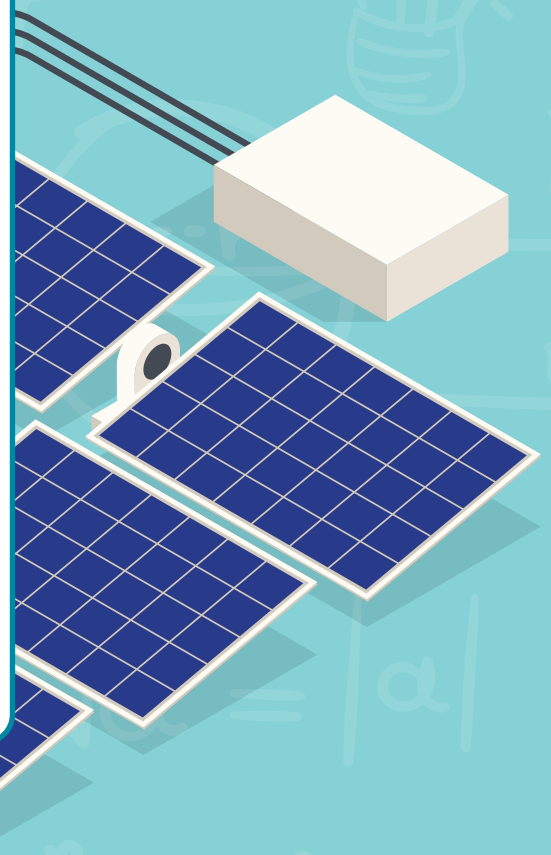
---

Faint o bŵer mewn tridiau?

---

Os yw tegell yn defnyddio 1,500 o Watiau, pa mor hir fyddai un panel solar yn ei gymryd i gynhyrchu'r pŵer sydd ei angen i ferwi tegell?

---



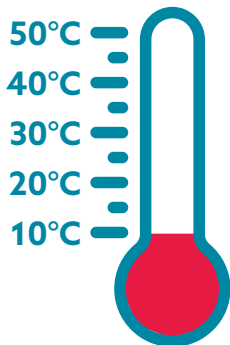


# TRAWSNEWID TYMHEREDD

Mae ynni geothermol yn ffynhonnell ynni adnewyddadwy sy'n dod o'r gwres yn y Ddaear. Mae Elen yn edrych ar dymheredd y Ddaear mewn gwahanol leoliadau i ddeall mwy am hyn.

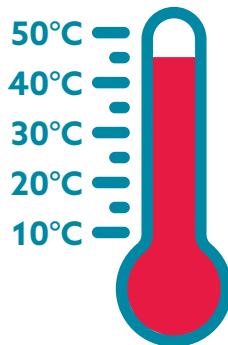
Allwch chi ddarllen y thermomedrau isod ac ysgrifennu'r tymheredd?

## Y FFINDIR



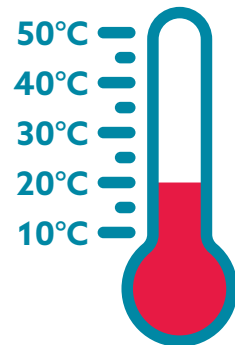
Tymheredd:  
\_\_\_\_\_ °C

## MECSICO



Tymheredd:  
\_\_\_\_\_ °C

## LLOEGR



Tymheredd:  
\_\_\_\_\_ °C

Nid yw gwyddonwyr yn defnyddio gradd Celsius i fesur tymheredd ac, yn lle hynny, maent yn defnyddio uned o Kelvin (K). Allwch chi drosi'r tymhereddau uchod yn unedau Kelvin?

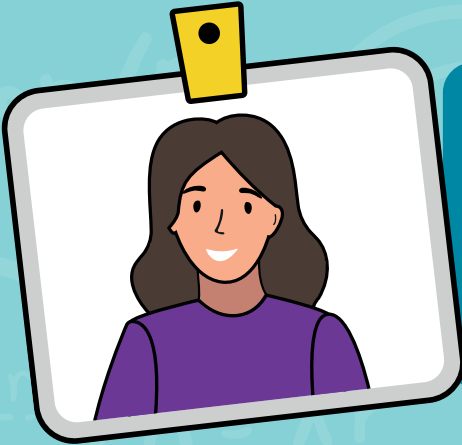
**AWGRYM: I newid graddau i unedau Kelvin, mae angen i chi ychwanegu 273**

Y Ffindir:  
\_\_\_\_\_ K

Mecsico  
\_\_\_\_\_ K

Lloegr:  
\_\_\_\_\_ K

# ARIAN POCED



Mae Alison wedi rhoi arian poced i'w phlant am yr wythnos.

Allwch chi gyfrif faint o arian maen nhw wedi'i gael isod?



Arian poced:

\_\_\_\_\_ c = £ \_\_\_\_\_

# AMSERLENNI

Mae angen i Alison greu adroddiadau sy'n dangos sefyllfa ariannol ei chwmni ar wahanol ddiwrnodau o'r flwyddyn. Mae angen iddi gyfrifo sawl diwrnod sydd ganddi cyn y bydd angen iddi gyflwyno pob un o'r adroddiadau. Heddiw yw 1af Ebrill.

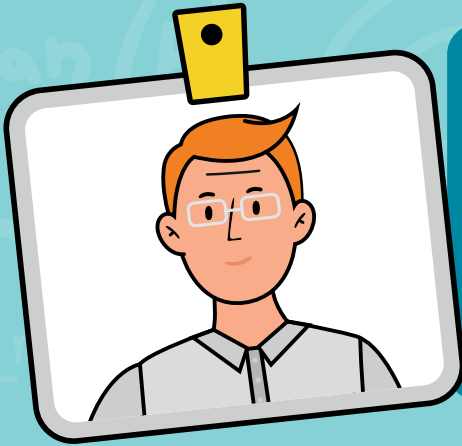
Allwch chi ateb y cwestiynau isod i weld faint o ddyddiau sydd ar ôl nes bydd rhaid cyflwyno pob adroddiad? Nid yw'n flwyddyn naid y flwyddyn honno.

ADRODDIAD	DYDDIAD CYFLWYNO	DYDDIAU AR ÔL NES CYFLWYNO
1	5 Mehefin	
2	20 Medi	
3	25 Rhagfyr	
4	2 Ebrill (y flwyddyn nesaf)	

## DIWRNODAU YM MHOB MIS (365 DIWRNOD Y FLWYDDYN)

Ionawr - 31 diwrnod	Gorffennaf - 31 diwrnod
Chwefror - 28 diwrnod (29 diwrnod mewn blwyddyn naid)	Awst - 31 diwrnod
Mawrth - 31 diwrnod	Medi - 30 diwrnod
Ebrill - 30 diwrnod	Hydref - 31 diwrnod
Mai - 31 diwrnod	Tachwedd - 30 diwrnod
Mehefin - 30 diwrnod	Rhagfyr - 31 diwrnod

# SIAPIAU A GWERTHOEDD



Mae Chris yn gweithio gyda phatrymau a siapiau gwahanol ar gyfer ei swydd.

Allwch chi ei helpu gyda'r posau hyn drwy gyfrifo gwerth pob siâp?

$$\text{■} \times \text{■} = 25$$

$$\text{■} + \text{■} = 8$$

$$\text{●} \div \text{▲} = 4$$

$$\text{●} - \text{■} - \text{▲} = \text{●}$$

$$\text{■} = \square$$

$$\text{■} = \square$$

$$\text{●} = \square$$

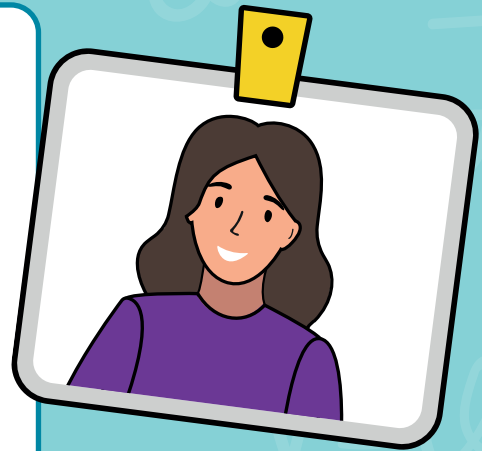
$$\text{▲} = \square$$

$$\text{●} = \square$$

# SYMBOLAU MATHEMATEGOL

Mae Alison wastad yn defnyddio gwahanol fathau o symbolau mathemateg i wneud cyfrifiadau yn y gwaith.

Allwch chi ei helpu i ddod o hyd i'r holl symbolau mathemateg sy'n ymddangos yn y chwilair isod?



K F A T S X E M E C W M G I V  
T O Y N R Q X M B C N N X K E  
U F R Y I Q V K O O L A E P G  
G N Y P X A H F M Z B S Y V X  
W L N K B C L N A O A Z W N X  
Q G G Y Z B F L K N N F X B A  
C D W Q T O T B N U Y X N W T  
P W N R N A Q U M Y O W W S F  
V T E U W A U T N W K R F L W  
K E U I A W R C L N H C E N P  
L F D E S V K N Z J A J F F Y  
N O V J D O I D A P S H V E X  
L Z X U M R U E M C R G R M A  
P H K U U B J L E R X N S V R  
P A F Q X M J E L Y X F K P F

Dangoswch eich gwybodaeth am y symbolau hyn drwy roi'r arwydd cywir ar gyfer y gair yn y gofod wrth ymyl pob gair.

Rhannu:

\_\_\_\_\_

Lluosi:

\_\_\_\_\_

Tynnu:

\_\_\_\_\_

Adio:

\_\_\_\_\_

Yn gwneud:

\_\_\_\_\_

Canran:

\_\_\_\_\_

Yn llai na:

\_\_\_\_\_

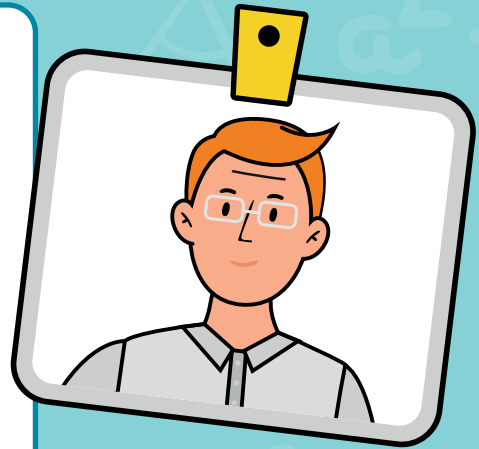
Yn fwy na:

\_\_\_\_\_

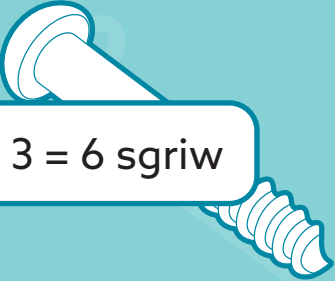
# TRWSIO'R CYFRIFIADAU

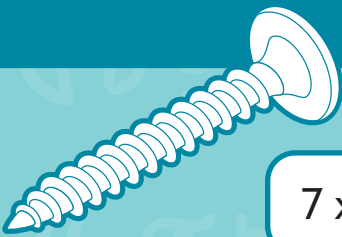
Mae Chris yn edrych ar hafaliadau sy'n dangos faint o sgriwiau y mae angen iddo eu defnyddio ar gyfer pob rhan o'r awyren y mae'n ei hadeiladu.

Mae rhai rhannau o'r hafaliadau ar goll ac mae'n gobeithio y gallwch ei helpu i ddod o hyd i'r atebion.




Allwch chi ddod o hyd i'r symbolau neu'r gwerthoedd coll yn yr hafaliadau fel bod Chris yn gwybod faint o sgriwiau y mae angen iddo eu prynu?

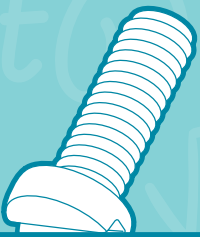

$$3 \_ 3 = 6 \text{ sgriw}$$


$$7 \times \_ = 35 \text{ sgriw}$$


$$15 - 8 = \_ \text{ sgriw}$$


$$50 \div \_ = 5 \text{ sgriw}$$


$$\_ + \_ = 10 \text{ sgriw}$$


$$20 + \_ = 73 \text{ sgriw}$$

# MATHEMATEG AMDANOCH CHI!

Mae mathemateg ym mhobman. Atebwch y cwestiynau isod amdanoch chi eich hun i ddysgu am y mathemateg sydd yn eich bywyd!

Faint o frodyr a chwiorydd sydd gennych chi?

---

Faint o anifeiliaid anwes sydd gennych chi?

---

Faint o ffrwythau a llysiau ydych chi wedi'u bwyta heddiw?

---

Os ydych chi'n llusoi eich oedran mewn blynyddoedd â nifer y brodyr a'r chwiorydd sydd gennych, pa rif yw'r ateb?

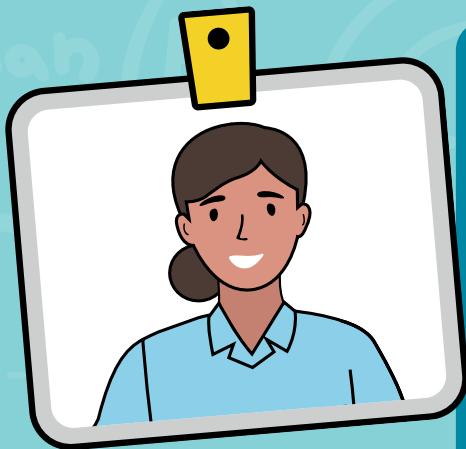
---

Os ydych chi'n tynnu nifer y llythrennau sydd yn eich enw cyntaf o nifer y llythrennau sydd yn eich hoff ffrwyth, pa rif ydych chi'n ei gael?

---



## BETH YW'R ARWYNEBEDD?



Mae Elen yn meddwl rhoi 5 melin wynt mewn cae ond nid yw'n siŵr pa un sydd orau gan fod angen i'r cae fod yn  $250\text{m}^2$  o leiaf.

Allwch chi gyfrifo arwynebedd y caeau ar y dudalen nesaf i weld a allai Elen ddefnyddio'r cae hwn ar gyfer y fferm felin wynt?



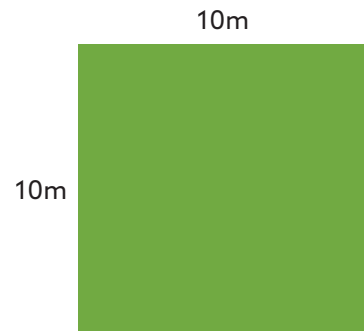
# BETH YW'R ARWYNEBEDD?

## CAE 1

Arwynebedd sgwâr = hyd x hyd

Arwynebedd  m<sup>2</sup>

Ydy Elen yn gallu defnyddio'r cae hwn?

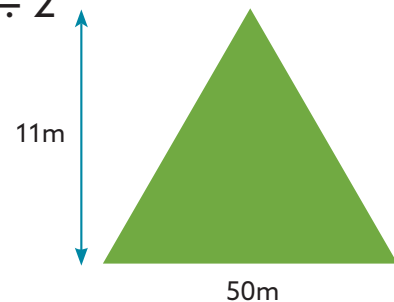


## CAE 2

Arwynebedd triongl = gwaelod x uchder ÷ 2

Arwynebedd  m<sup>2</sup>

Ydy Elen yn gallu defnyddio'r cae hwn?



## CAE 3

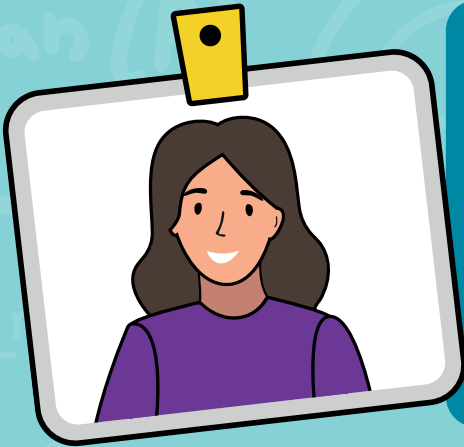
Arwynebedd petryal = lled x hyd

Arwynebedd  m<sup>2</sup>

Ydy Elen yn gallu defnyddio'r cae hwn?



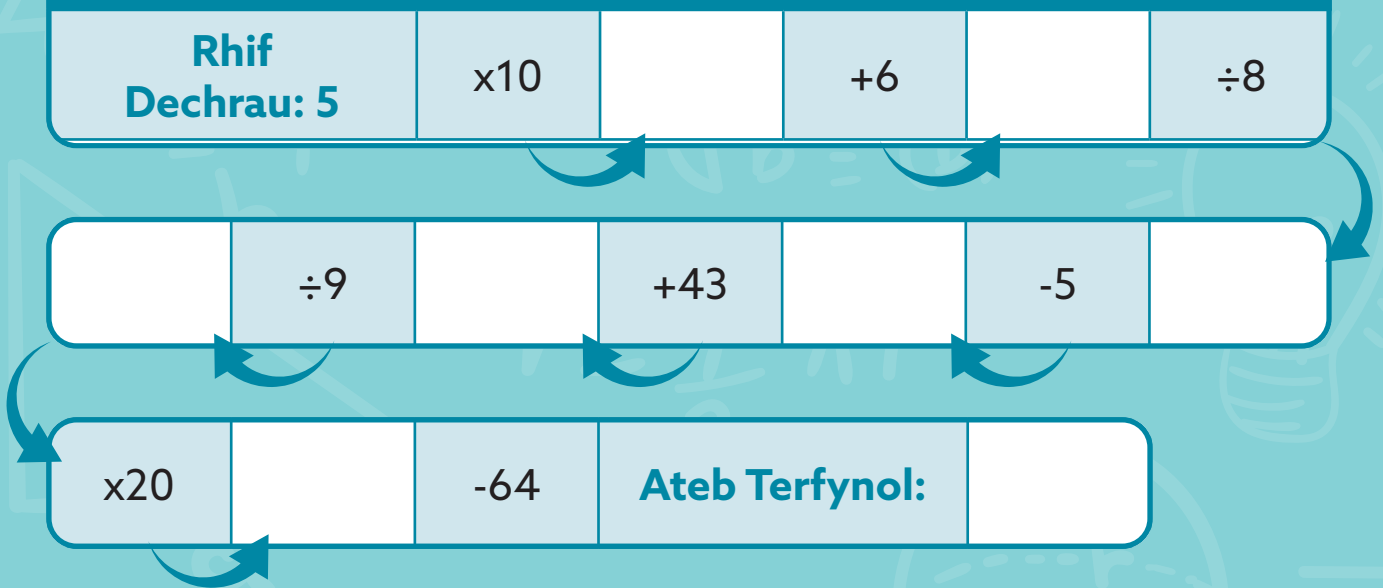
# CWBLHAU'R DILYNIANT RHIF



Mae Alison wrth ei bodd â phosau mathemateg ond mae arni angen eich help chi i ddatrys yr un isod.

Allwch chi ddilyn y camau i gyfrifo'r ateb i helpu Alison i ddatrys y pos?

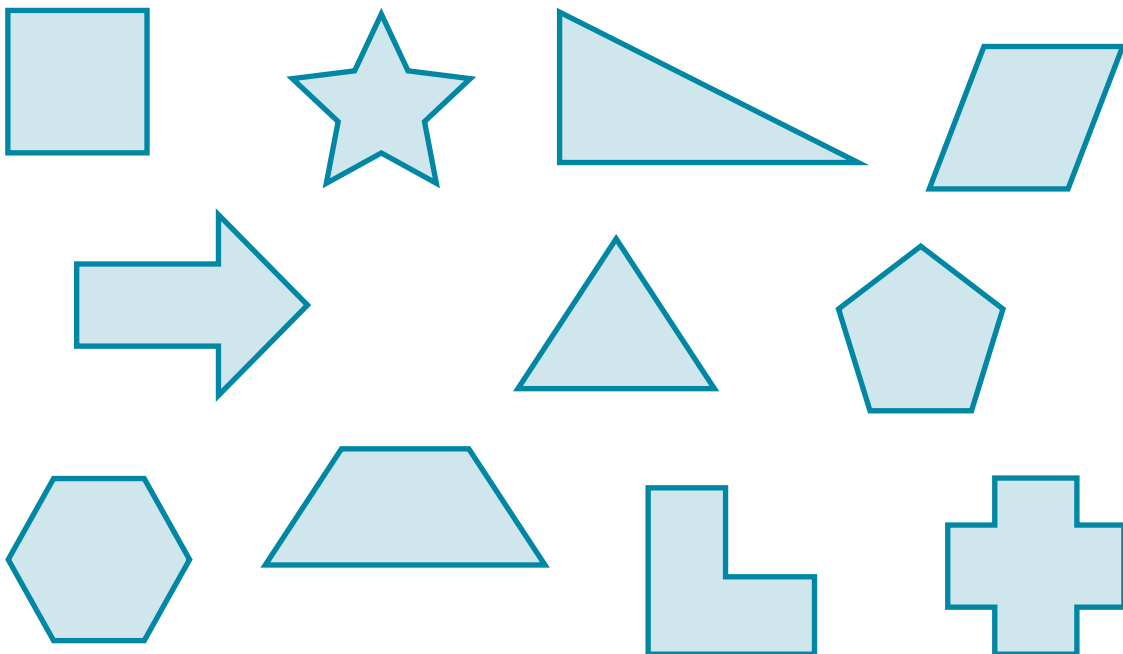
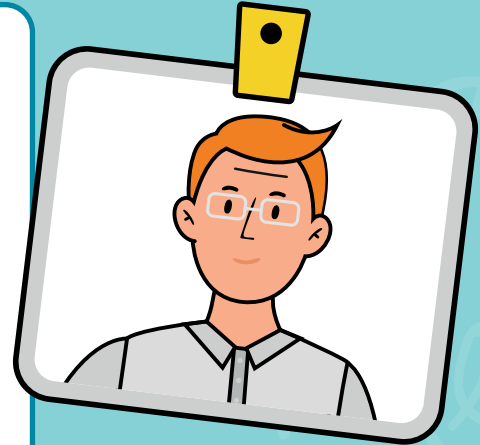
## CWBLHEWCH Y DILYNIANT RHIF



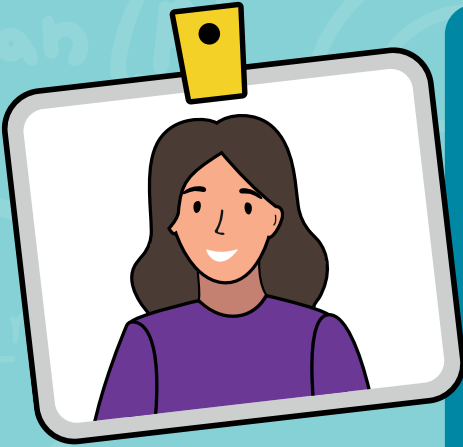
# SIAPIAU RHEOLAIDD AC AFREOLAIDD

Mae angen i Chris wybod popeth am siapiau ar gyfer ei swydd er mwyn deall pa siapiau y gellir eu defnyddio i adeiladu pethau gwahanol. Pan fydd siapiau'n rheolaidd, mae hyn yn golygu bod ganddyn nhw onglau ac ochrau cyfartal.

Gan edrych ar y siapiau yn y blwch isod, allwch chi roi cylch o amgylch pa siapiau sy'n rheolaidd?



# ADRODDIAD CYLLID



Mae Alison yn edrych ar graff o sefyllfa ariannol y cwmni dros nifer o flynyddoedd.

Allwch chi ddarllen y graff ac ateb y cwestiynau ar y dudalen nesaf?

**AWGRYM:** Trosiant yw'r arian sy'n dod i mewn i'r cwmni o werthiannau.

## CYLLID Y CWMNI



## ADRODDIAD CYLLID

Ym mha flwyddyn y gwnaeth y cwmni y mwyaf o drosiant?

---

Ym mha flwyddyn oedd costau lleiaf y cwmni?

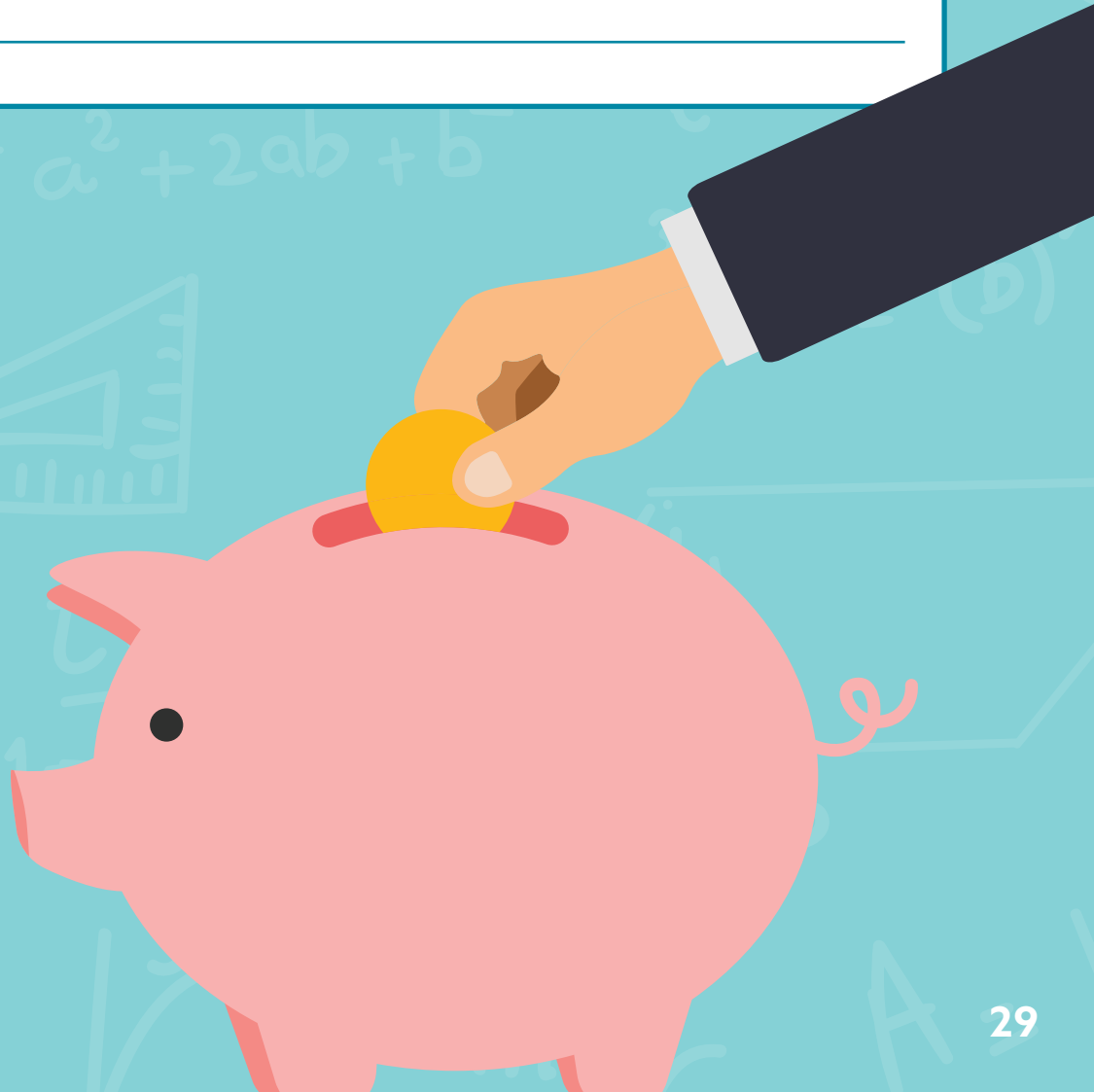
---

Ym mha flwyddyn oedd y gwahaniaeth mwyaf rhwng y trosiant a'r costau?

---

Gallwch gyfrifo elw'r cwmni drwy dynnu'r costau o'r trosiant. Allwch chi felly gyfrifo'r elw yn 1990?

---



# ATEBION

## T3 - FAINT O'R GLOCH:

**Amser 1:** 2:00, **Amser 2:** 5:45, **Amser 3:** 6:30, **Amser 4:** 11:51, **Amser 5:** 3:35

## T4 - CAPASITI AWYREN:

**1:**  $45,360 / 70 = 648$  o bobl  
**2:**  $60/1000 = 0.06\text{kg} \rightarrow 45,360 / 0.06 = 756,000$  o wyau  
**3:**  $45,360 / 5,000 = 9$  car

## T5 - CYFRIFIADAU AMSER HEDFAN:

**Llundain i Efrog Newydd:** 6.9 awr,  
**Sydney i Rufain:** 20.3 awr,  
**Manceinion i Fienna:** 1.8 awr,  
**Copenhagen i Ddilyn:** 1.5 awr,  
**Vancouver i Gaeredin:** 8.8 awr

## T6 - ADRODDIAD TREULIAU:

**Cyfanswm:** £16,069

## T7 - PA RIF SY'N DOD NESAF?:

**Dilyniant 1:** 800, 880, 960 (+80),  
**Dilyniant 2:** 5050, 5950, 4850 (-100),  
**Dilyniant 3:** 8.7, 8.4, 8.1 (-0.3)

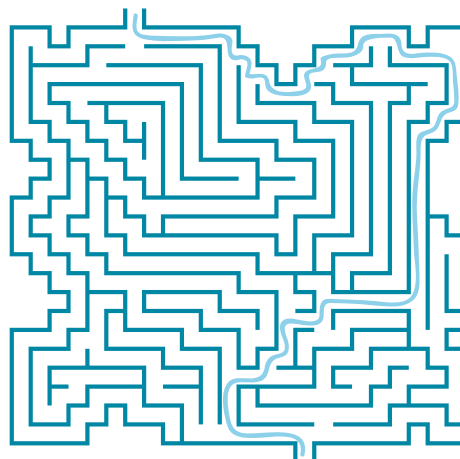
## T8 - YNNI ADNEWYDDADWY:

**Ynni 1:** Biomas (6 llythyren),  
**Ynni 2:** Trydan dŵr (9 llythyren),  
**Ynni 3:** Solar (5 llythyren),  
**Ynni 4:** Geothermol (9 o lythrennau),  
**Ynni 5:** Llanw (4 llythyren),  
**Ynni 6:** Gwynt (5 llythyren).

## T9 - FFERMYDD GWYNT:

**Delwedd 1:** 9 melin wynt, **Llun 2:** 4 melin wynt, **Gwahaniaeth:** 5 melin wynt, Gwahaniaeth ynni:  $5 \times 21.6$  a 108 MWh

## T10 - DOD O HYD I'CH FFORDD:



## T12 - SIAPIAU:

**Pa siâp sydd ond yn ymddangos unwaith yn y blwch?** Pentagon, **Pa siâp sydd â'r nifer mwyaf o ochrau?** Hecsagon, **Faint o sgwariau sydd yn y blwch?** 6, **Pa siâp sydd â'r nifer lleiaf o ochrau?** Cylch, **Faint o betryalau sydd yn y blwch?** 4, **Pa siâp sydd yn ymddangos 9 gwaith yn y blwch?** Cylch.

## T13 - ADRODDIAD CYLLIDEBU:

Os yw Chris yn defnyddio ei HOLL gyllideb ar un eitem, byddai'n gallu prynu'r canlynol: **Sgriwiau:** 5000, **Dalennau Metel:** 25, **Offer:** 100, **Cyfrifiaduron:** 2, **Papur:** 10,000. Os bydd e'n rhannu ei gyllideb, mae sawl amrywiad.

## T14 - SIARTIAU CYLCH:

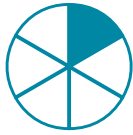
**Siart 1:** Canran = 25% a Ffracsiwn  $1/4$ ,  
**Siart 2:** Canran = 33% a Ffracsiwn  $1/3$ ,  
**Siart 3:** Canran = 37.5% a Ffracsiwn  $3/8$ ,  
**Siart 4:** Canran = 40% a Ffracsiwn  $2/5$

# ATEBION

## T15 - SIARTIAU CYLCH:



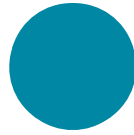
Siart 1



Siart 2



Siart 3



Siart 4

## T16 - YNNI SOLAR:

**1:**  $5 \times 300 = 1500$  o Watiau **2:**  $0.5 \times 300 = 150$  o Watiau, **3:**  $3 \times 24 = 72$  awr  $\rightarrow 72 \times 500 = 36,000$  o Watiau, **4:**  $1500/300 = 5$  awr

## T17 - TRAWSNEWID TYMHEREDD:

**Graddau:** Y Ffindir: 10 gradd,  
**Mecsico:** 45 gradd, **Lloegr:** 20 gradd  
**Kelvin:** Y Ffindir: 283 K, **Mecsico:** 318 K,  
**Lloegr:** 293 K

## T18 - ARIAN POCED:

**Arian poced:**  $821 \text{ c} = \text{£} 8.21$

## T19 - AMSERLENNI:

**Adroddiad 1:** 30 Ebrill + 31 Mai + 5 Mehefin = 66 diwrnod, **Adroddiad 2:**  $30+31+30+31+31+20 = 173$  diwrnod, **Adroddiad 3:**  $30+31+30+31+31+20 = 173$  diwrnod, **Adroddiad 4:** 366 diwrnod.

## T20 - SIAPIAU A GWERTHOEDD:



## T21 - SYMBOLAU MATHEMATEGOL:



**Rhannu:**  $\div$ , **Lluosi:**  $\times$ , **Tynnu:**  $-$ , **adio:**  $+$ ,  
**Yn gwneud:**  $=$ , **Canran:**  $\%$ , **Yn llai na:**  $<$ ,  
**Yn fwy na:**  $>$

## T22 - TRWSIO'R CYFRIFIADAU:

$3 + 3 = 6$  sgriw,  $7 \times 5 = 35$  sgriw,  
 $15 - 8 = 7$  sgriw,  $50 \div 10 = 5$  sgriw,  
 $5 + 5 = 10$  sgriw (neu unrhyw cyfuniad cywir),  $20 + 53 = 73$  sgriw

## T25 - BETH YW'R ARWYNEBEDD?:

**Cae 1:** arwynebedd =  $100\text{m}^2$  - methu defnyddio'r cae hwn **Cae 2:** arwynebedd =  $275\text{m}^2$  - yn gallu defnyddio'r cae hwn **Cae 3:** arwynebedd =  $180\text{m}^2$  - methu defnyddio'r cae hwn

## T26 - CWBLHAU'R DILYNIANT RHIF:

**Dilyniant:** 5, 50, 56, 7, 2, 45, 5, 10, 36

## T27 - SIAPIAU RHEOLAIDD AC AFREOLAIDD

**Siapiau rheolaidd:**



## T29 - ADRODDIAD CYLLID:

**1:** 2020, **2:** 2000, **3:** 1990, **4:**  $20000 - 60000 = -\text{£}40000$



**Sganiwch y cod QR** a chofrestru i gael mynediad at ddigwyddiadau Ysgolion Digidol rhad ac am ddim gan Syniadau Mawr a STEM Ieuencid yr RAF sy'n tynnu Mathemateg oddi ar y papur sgwariau a'i osod yn y byd go iawn – a chael llawer o hwyl gyda dosbarthiadau ar draws y wlad. Addas ar gyfer CA2.